

# Fertiline®

Gelecek Nesiller İçin...



**anadolucim**  
[www.anadolucim.com](http://www.anadolucim.com)  
anadolu.cim





## ANADOLU ÇİM HAKKINDA

Anadolu Çim Sanayi ve Ticaret Limited Şirketi kurulduğu 2007 yılından bu yana %100 Türk sermayeli bir şirket olarak yetiştiricilerin ihtiyaçlarına entegre çözümler oluşturuyor. Üç ana alan olan bitki besleme, tohumculuk ve peyzaj iş kollarında teknolojik, verimli, kazanç sağlayan ve sürdürülebilir ürünleri, alanında uzman geniş bir teknik destek ekibi ile piyasaya sunan Anadolu Çim, 2007 yılında Caran Grup bünyesinde bir ayrı marka olarak hayata geçti.

### “Kalite ile hayatı yeşillendirmek”

Kaliteli ürün, organik kimya ve sağlıklı hayatlar ilkesi ile yola çıkan Anadolu Çim, bugün her biri alanında uzman teknik satış ve AR&GE ekibi ile hayatlara dokunmaya devam ediyor.

Mutlu çiftçiler, sağlıklı ve güvenle büyüyen çocuklar, keyifli yeşil alanlar ile hayatın her alanında fark yaratmayı hedef alan Anadolu Çim ekibi, aynı zamanda birbirinden güçlü markaları ile bitki besleme, tohum, çim alanlarında yaşamı zenginleştiriyor.

Çim tohumları, çayır, mera ve yem bitkileri, gübre gibi birden fazla alanda toplumun her kesiminden üretici ve tüketicinin ihtiyacına yanıt verirken, aynı zamanda Fertiline, Tahoma, Tifsport, Suncare gibi birbirinden kaliteli markayı yerli piyasaya kazandırıyor.

Sürdürülebilirliğin bir ihtiyaçtan çok zorunluluk olduğu günümüzde, yaşamın her alanında yeşili ve doğayı korurken, sağlığı ön plana alarak üretim yapmanıza imkân sağlayan ürünleri ile, bugün tüm rakiplerinden önde olan Anadolu Çim, yarının doğasında şimdiden iz bırakmanız için sizinle...



Online Katalog

**anadolucim**  
GÜBRE KATALOĐU

**GARANTİ EDİLEN İÇERİK** % (w/w)

Toplam Organik Madde	: % 35
Toplam Serbest Amino Asitler	: % 15
Toplam Azot (N)	: % 6
Organik Azot (N)	: % 2
pH	: 4-6

- İçeriğinde 16 farklı amino asit bulundurulur.
- Bitkiye hazır halde verilen bu amino asitler bitkide hızla proteine dönüştürülür.
- Verim ve çevre koşullarına uyum artar.
- Bitkileri stres koşullarından korur.
- Birlikte uygulandığı besin maddelerinden yararlanmayı artırır.
- Tozlanma ve meyve tutumuna yardımcı olur.

**UYGULAMA ŞEKLİ VE DOZLARI**

BİTKİLER	UYGULAMA ŞEKLİ	YAPRAKTAN DOZ
TARLA BİTKİLERİ	Üretim periyodu boyunca 2-4 uygulama	75-100 cc/da
SEBZELER (Açık Saha)	Üretim periyodu boyunca 2-4 uygulama	75-100 cc/da
SEBZELER (Sera)	Üretim periyodu boyunca 2-4 uygulama	100-120 cc/da
MEYVE BAHÇESİ	Üretim periyodu boyunca 2-4 uygulama	60-120 cc/da
YEŞİL ALANLAR / ÇİM	Üretim periyodu boyunca 2-4 uygulama	75-100 cc/da



### GARANTİ EDİLEN İÇERİK

	% (w/w)
Toplam Azot (N)	: % 12
Üre Azotu (N)	: % 12
Suda Çözünür Fosfor Pentaoksit (P <sub>2</sub> O <sub>5</sub> )	: % 8
Suda Çözünür Bakır (Cu)	: % 0.02
Suda Çözünür Demir (Fe)	: % 0.02
Suda Çözünür Mangany (Mn)	: % 0.01
Suda Çözünür Çinko (Zn)	: % 4

KLOR İÇERMEMEKTEDİR.

- Bitkide enzim sentezini artırır.
- Rozetleşme ve küçük yaprak oluşumunun önüne geçer.
- Özel formülü sayesinde uygulandığı bitkide hızla etkisini göstererek çinko noksanlığından kaynaklanan verim kayıplarının önüne geçer.
- Bitkide çiçeklenme ve döllenmeyi teşvik eder.
- Büyümesi yavaşlamış ve bodurlaşmış bitkilerin büyümesini sağlar.

### UYGULAMA ŞEKLİ VE DOZLARI

BİTKİLER	DOZU (cc/da)	ADEDİ	YAPRAKTAN UYGULAMA ZAMANI
PAMUK	200-250	1-2	Çiçekten 10 gün önce ve koza tutma döneminde
BAĞ	200-250	1-2	Yapraklanma ve dane tutumu zamanı
NARENCİYE	200-250	2	İlk sürgün faaliyetleri ve meyve tutumu zamanı
TÜTÜN	150-200	1	Ekildikten iki hafta sonra 1 uygulama
SEBZELER	150-200	2	Çiçeklenmeden önce bitki gelişiminin erken dönemlerinde
MEYVE AĞAÇ	150-200	2-3	Yapraklanma döneminden başlayarak 2 haftada 1 uygulama
PATATES	200-250	2-3	Çiçeklenme öncesinden itibaren 2 haftada 1 uygulama
HUBUBAT (Yapraktan)	150-250	1	Sapa kalkma ve dane tutumu öncesi
SERA ÜRÜNLERİ	200-250	3-4	Gelişme dönemi başlangıcından itibaren iki haftada 1 uygulama
ZEYTİN	150-200	1-2	Çiçeklenmeden önce 1 meyve tutumunda bir uygulama
KARPUZ	200-250	1-2	Meyve tutumu döneminde 2 uygulama
ÇİLEK	200-250	1-2	Meyve tutumu döneminde 2 uygulama
ANASON	250-300	2-3	Çiçeklenmeden önce 12-20 günde 1-2 veya 3 uygulama
YEŞİL ALANLAR	200-250	2-3	İlkbahardan itibaren 2-3 uygulama



**GARANTİ EDİLEN İÇERİK % (w/w)**

Toplam Azot (N)	: % 5
Üre Azotu (N)	: % 5
Suda Çözünür Fosfor Pentaoksit (P <sub>2</sub> O <sub>5</sub> )	: % 30
Suda Çözünür Bakır (Cu)	: % 0.02
Suda Çözünür Demir (Fe)	: % 0.02
Suda Çözünür Mangan (Mn)	: % 0.01
Suda Çözünür Çinko (Zn)	: % 0.02

- Yüksek fosfor içeriği ile bitkilerin çiçeklenme oranını artırır.
- İlaçlama ve sulama sularının pH'ını düşürür ve uygulanan ilaçların etkinliğini artırır.
- Bitkilerde kök gelişimini hızlandırır.

**UYGULAMA ŞEKLİ VE DOZLARI**

BİTKİLER	DOZU (cc/da)	ADEDİ	YAPRAKTAN UYGULAMA ZAMANI
NARENCİYE	200-250	1-2	Çiçeklenmeden önce 1-2 uygulama
BAĞ	200-250	2	İlkbahar sürgün faaliyeti ve çiçeklenmeden önce 1-2 uygulama
PAMUK	200-250	1	Çiçeklenmeden önce 1 uygulama
SEBZELER	150-200	3-4	Gelişme dönemi boyunca 3-4 uygulama
MEYVE AĞAÇLARI	150-200	2-3	Sürgün faaliyeti ile birlikte 2 haftada 1
SERA ÜRÜNLERİ	150-200	3-4	Gelişme dönemi başlangıcından itibaren çiçeklenme dönemine kadar 2 haftada bir
TÜTÜN	200-250	2	Ekildikten ilk kırma kadar 2 uygulama
ZEYTİN	150-250	1-2	Çiçeklenmeden önce 1-2 uygulama
ÇİLEK	200-250	1-2	Meyve tutumundan önce 2 uygulama
TARLA BİTKİLERİ	150-200	1	Sapa kalkma döneminde
KESME ÇİÇEKÇİLİK	200-250	-	2 haftada 1 uygulama
KARPUZ	200-250	2	Çiçeklenmeden önce 2 uygulama
PATATES	250-300	1	Çiçeklenmeden önce 1 uygulama
YEŞİL ALANLAR	200-250	2	İlkbahardan itibaren 2 uygulama



**GARANTİ EDİLEN İÇERİK** % (w/w)

Toplam Organik Madde	: % 5
Alginik Asit	: % 0,2
Suda Çözünür Potasyum Oksit (K <sub>2</sub> O)	: % 1
EC	: 10,3 dS/m
pH	: 8-10

- İçeriğindeki alginik asit hem toprakta, hem de bitki üzerinde etkilidir.
- Yapraktan uygulandığında besinlerin bitkiye alınımını artırır.
- Toprağın yapısını düzenler. Su tutma kapasitesini artırır.
- Kök gelişimini teşvik eder ve kılcal kök sayısını artırır.
- Besin maddelerinin köklerden alınarak bitkiye taşınmasını hızlandırır.
- Değişik oranlarda bitkisel gelişimi arttırıcı bileşikler, mineral madde ve karbonhidrat içerir.

**UYGULAMA ŞEKLİ VE DOZLARI**

ÜRÜN	KULLANMA ZAMANI	YAPRAKTAN DOZ
<b>NARENCİYE</b>	Çiçeklenme ile birlikte başlanarak 2-3 uygulama	250-300 cc/da
<b>ÜZÜM</b>	Sürgün faaliyeti ile başlanarak koruk tutma dönemine kadar 3-4 uygulama	150-200 cc/da
<b>ÇİLEK</b>	Fide dikiminden itibaren 12-20 gün aralıklarla 3-4 uygulama	150-200 cc/da
<b>PAMUK</b>	4-5 yaprak olunca uygulamaya başlanıp 15 gün ara ile 2-3 uygulama yapılır	200-250 cc/da
<b>SERA BİTKİLERİ</b>	Dikimle birlikte başlanarak son hasada kadar 2-4 uygulama	200-250 cc/da
<b>AÇIK SAHA SEBZELERİ</b>	Çiçeklenme döneminden itibaren başlanarak 10-15 gün ara ile 2-3 uygulama	150-200 cc/da
<b>MEYVE AĞAÇLARINDA</b>	Sürgün faaliyeti ile başlanıp iki hafta ara ile 2-3 uygulama	200-250 cc/da
<b>ŞEKER PANCARI</b>	Gelişme dönemi boyunca 2 uygulama	150-200 cc/da
<b>PATATES</b>	Gelişmenin erken devrelerinde 15 gün ara ile 2-3 uygulama	150-200 cc/da
<b>MISIR</b>	Bitkiler 2-6 yapraklı iken uygulamaya başlanır koçan oluşum dönemine kadar 2-3 uygulama yapılır	200-250 cc/da
<b>HUBUBAT</b>	Kardeşlenme başlangıcında ve sapa kalkma döneminde toplam 2 uygulama	150-200 cc/da
<b>KESME ÇİÇEK</b>	İki haftada bir 2-3 uygulama	150-200 cc/da
<b>YEŞİL ALANLAR / ÇİM</b>	İlkbahardan itibaren 20-30 gün aralıklarla	150-200 cc/da
<b>TOHUM UYGULAMASI</b>	Tohum büyüklüğüne bağlı olarak 1 lt. Suya 1-5 cc <b>BELLA</b> konularak tohumlar 1-2 saat bekletilir. Haff kuruduktan sonra ekim yapılır.	



Garanti Edilen İçerik	% (w/w)
Organik Madde	% 5
Suda Çözünür Potasyum Oksit (K <sub>2</sub> O)	% 1
Alginik Asit	% 0,2
Max. EC	7,1 dS/m
pH	8-10





**GARANTİ EDİLEN İÇERİK % (w/w)**

Toplam Azot (N)	: % 8
Nitrat Azotu (N)	: % 8
Suda Çözünür Kalsiyum Oksit (CaO)	: % 12
Suda Çözünür Bor (B)	: % 0,1

- Yüksek oranda kalsiyum, bitkilerin ihtiyacı kadar ise bor ve amino asit içerir.
- Özel formülü sayesinde bitkide etkisini çok kısa sürede gösterir.
- İçeriğindeki kalsiyum sayesinde bitki hücre duvarlarının güçlenmesini sağlar.
- Ürünlerin raf ömrünü ve depolama süresini artırır.
- Meyvelerin çatlamaya karşı direncini artırır.

**UYGULAMA ŞEKLİ VE DOZLARI****TOPRAKTAN****Tohumların çimlenmesi ve fide köklendirmesinde:**

Tohum ekimiyle birlikte veya fideler şaşırtılmadan önce 3 lt/da dozunda Migg damlama sulama ile uygulanır. Bu uygulama yapılmadıysa fidelere verilecek can suyu içerisine 2.5 lt/da dozunda karıştırılarak fidelerin kök çukuruna verilir.

**Sebzeler (domates, biber, Salatalık, patlıcan) çilek, karpuz, muz ve kesme çiçekçilikte:**

Çiçek öncesi, çiçek sonrası, meyve oluşumu ve hasat öncesi dönemlerinde her seferinde 2,5 lt/da dozunda uygulanır.

**Meyve ağaçlarında ve bağlarda:** Çiçeklenmeden 10-15 gün önce 8 lt/da, yaz sürgünlerinin çıkışından 10-15 gün önce 8 lt/da ve hasattan 10-15 gün önce 5 lt/da olarak uygulanır.

**Narenciyelerde:**

**Fidan dikiminde:** Dikimden 5-6 gün sonra 100cc/fidan uygulanır.

1-2 yaş: birinci 100 cc ilkbaharda, ikinci 100cc 30-40 gün sonra uygulanır.

3-5 yaş: birinci 125 cc ilkbaharda sonrakiler 30-40 gün ara ile 3 defa uygulanır.

6 yaş üstü: birincisi çiçeklenmeden 10-15 önce, ikincisi haziran dökümünden veya yaz sürgünü çıkışından 10-15 gün önce olmak kaydıyla, her defasında 10 lt/da dozunda damlama sistemi ile verilir.

**YAPRAKTAN**

**Narenciye;** 400-500cc/100 lt. su İlk sürgün faaliyeti ve çiçeklenme sonrası 1 uygulama.

**Bağ;** 300-350cc/100 lt. su yapraklanma zamanı 1 dene tutumundan sonra 2 uygulama.

**Pamuk;** 250-300cc/da Taraklanmadan önce ve sonra 1 uygulama.

**Sebzeler;** 250-300cc/da Gelişme dönemi boyunca 2 uygulama.

**Meyve Ağaçları;** 300-350cc/100 lt. su Sürgün faaliyeti ile birlikte 2 haftada 1 uygulama.

**Elma;** 400-500cc/da Çiçeklenme sonrası 1-2 uygulama.

**Patates;** 200-300cc/da Yumur oluşma döneminde 2-3 uygulama.

**Sera Ürünleri;** 350-400cc/da Gelişme dönemi başlangıcından itibaren 2 haftada 1 uygulama.

**Domates;** 400-500cc/da Gelişme dönemi başlangıcından itibaren 2 haftada 1 uygulama.

**Karpuz-Kavun;** 300-350cc/da Çiçeklenmeden önce ve sonra 1 uygulama.

**Şeker Pancarı;** 200-300cc/da Yumur oluşma döneminde 2-3 uygulama.

**Çilek;** 350-400 cc/da Çiçeklenmeden önce ve sonra birer uygulama.

**Yeşil Alanlar;** 200-250 cc/da İlk bahardan itibaren 2-3 uygulama.



Fertiline®  
Migg

EC FERTİLİZER  
KALSİYUM NİTRAT ÇÖZELTİSİ  
(BBM ÇÖZELTİSİ HAZIRLAMAK İÇİN)

Garanti Edilen İçerik  
Toplam Azot (N) %8  
Nitrat Azotu (N) %8  
Suda Çözünür Kalsiyum Oksit (CaO) %12  
Suda Çözünür Bor (B) %0,1



### GARANTİ EDİLEN İÇERİK

	% (w/w)
Toplam Azot (N)	: % 10
Nitrat Azotu (N-NO <sub>3</sub> )	: % 1,4
Üre Azotu (N)	: % 8,6
Suda Çözünür Fosfor Pentaoksit (P <sub>2</sub> O <sub>5</sub> )	: % 5
Suda Çözünür Potasyum Oksit (K <sub>2</sub> O)	: % 5
Suda Çözünür Bakır (Cu)	: % 0,02
Suda Çözünür Demir (Fe)	: % 0,02
Suda Çözünür Manganez (Mn)	: % 0,01
Suda Çözünür Çinko (Zn)	: % 0,02

KLOR İÇERMEMEKTEDİR.

- Bitkilere makro ve mikro besin elementlerinin dengeli ve ekonomik olarak verilmesini sağlar.
- NPK ve mikro element formülasyonları ile karıştırılarak tüm yaprakтан uygulamalarda kullanılır.
- Tüm üretim sezonu boyunca kullanıma uygundur.
- İçeriğindeki azot yeşil aksam gelişimi, fosfor kök gelişimi ve çiçeklenme, potasyum ise meyve gelişimi üzerinde rol oynar.
- İz element içeriği noksanlıkların ve noksanlıktan dolayı oluşacak sorunların çözümüne destek olur.

### KULLANILDIĞI BİTKİLER VE UYGULAMA DOZLARI

ÜRÜNLER	DOZU (cc/da)	ADEDİ	YAPRAKTAN UYGULAMA ZAMANI
HUBUBAT (Yapraktan)	200-300	1-2	Sapa kalkma ve kardeşlenme döneminde
BAĞ	250-250	1-2	Yapraklanma dönemi ve çiçeklenme öncesinde
NARENCİYE	300-400	2-3	İlk sürgün faaliyeti ve çiçeklenme öncesinde
PAMUK	250-300	1	Çiçeklenmeden önce 1 uygulama
SEBZELER,BAKLAGİLLER VE MERCİMEK	300-400	2-3	Gelişme dönemi boyunca 2 haftada 1 uygulama
MEYVE AĞAÇLARI	250-300	2-3	Sürgün faaliyeti ile birlikte 2 haftada 1 uygulama
PATATES	200-250	2-3	Çiçeklenme öncesinde 1 uygulama
SERA ÜRÜNLERİ	400-500	3-4	Gelişme dönemi başlangıcından itibaren çiçeklenme dönemine kadar 2 haftada 1 uygulama
TÜTÜN	150-200	2-3	Ekildikten 2 hafta sonra 1, ilk kırma kadar 2 uygulama
AYÇİÇEĞİ	200-300	1-2	Bitkiler 30-40 cm olunca 1, Çiçeklenmeden hemen önce 1 uygulama
MISIR	350-400	1-2	Bitkiler 3-4 yapraklı iken 1, bu uygulamadan 3-4 hafta sonra 1 uygulama
ZEYTİN	300-350	1-2	Çiçeklenmeden önce 1 uygulama
KESME ÇİÇEKÇİLİK	200-300		2 haftada 1 uygulama
KARPUZ	250-300	2	Bitkiler yapraklandıktan sonra 2 uygulama
ÇİLEK	150-200	2	Meyve tutumundan önce 2 uygulama
YEŞİL ALANLAR	200-250	2-3	İlkbahardan itibaren 2-3 uygulama



Fertiline®  
Peers

EC FERTİLİZER  
NPK GÜBRE ÇÖZELTİSİ  
10-5-5+TE

Garanti Edilen İçerik % (w/w)  
Toplam Azot (N) % 10  
Nitrat Azotu (N-NO<sub>3</sub>) % 1,4  
Üre Azotu (N) % 8,6  
Suda Çözünür Fosfor Pentaoksit (P<sub>2</sub>O<sub>5</sub>) % 5  
Suda Çözünür Potasyum Oksit (K<sub>2</sub>O) % 5  
Suda Çözünür Bakır (Cu) % 0,02  
Suda Çözünür Demir (Fe) % 0,02  
Suda Çözünür Manganez (Mn) % 0,01  
Suda Çözünür Çinko (Zn) % 0,02

KLOR İÇERMEMEKTEDİR.



**GARANTİ EDİLEN İÇERİK** % (w/w)Suda Çözünür Potasyum Oksit (K<sub>2</sub>O) : % 30

KLOR İÇERMEMEKTEDİR.

- Bitkiler için önemli bir besin maddesi olan potasyumu yüksek oranda içerir.
- Potasyum direkt olarak verim ve meyve kalitesi üzerinde etkilidir.
- Meyvelerde tat, aroma, şeker, meyve büyüklüğünü artırır.
- Bitkide iyi bir su dengresi sağlayarak susuzluğa direnci artırır.
- Çevre koşullarından dolayı oluşacak strese dayanım sağlar.
- Bitkinin verimliliğini artırır.
- Depolama ve raf ömrünü artırır.

**KULLANIM ALANI, ŞEKLİ, ZAMANI VE MİKTARI**

BİTKİ ADI	UYGULAMA DÖNEMİ	TOPRAKTAN (Damlama Sulama ile)	YAPRAKTAN UYGULAMA (cc/da)
SERA VE AÇIK ALAN SEBZELER ( Domates, Biber, Hıyar, Patlıcan, Çilek vb.)	Fidelere şaşırtıldıktan 1 hafta sonra başlayarak meyve oluşana kadar 3-4 uygulama yapılır.	1-3 lt/da	300-500
YAPRAĞI YENEN KIŞLIK SEBZELER (Kıvırcık, Marul, Lahana vb.)	Vejetasyon süresince 3-4 uygulama	1-3 lt/da	200-400
YUMRULU BİTKİLER (Şekerpancarı, Patates, Soğan vb.)	Çapadan sonra 1 uygulama 15-20 gün sonra 2. uygulama	1-3 lt/da	200-400
KAVUN, KARPUZ, KABAK	Kol atımında, meyve tutumunda 3-4 uygulama	1-3 lt/da	300-500
TÜM MEYVE AĞAÇLARI (Şeftali, Kayısı, Kiraz, Erik, Elma, Armut, Ayva, Turuncgiller, Zeytin, Bağ, Fındık Antep fıstığı vb.)	Vejetasyon süresince 3-4 uygulama	1-4 lt/da	300-500
MUZ	Fide dikiminden 1 ay sonra başlayarak doğuma kadar 3-4 uygulama	3-6 lt/da	600-800
ENDÜSTRİ BİTKİLER (Pamuk, Ayçiçeği vb.)	Bitki boyunun 15-20 cm olduğu dönemden itibaren 2-3 uygulama	1-3 lt/da	200-400
TÜM BAKLAGİLLER (Nohut, Fasulye, Mercimek, Soya, Ayçiçeği vb.)	Gelişme dönemi boyunca 2-3 uygulama	1-3 lt/da	200-400
TAHILLAR (Buğday, Arpa, Çeltik vb.)	Kardeşlenme ve sapa kalkma döneminde 2 uygulama	1-3 lt/da	200-300
YEŞİL ALANLAR	Gelişme dönemi boyunca	1-3 lt/da	300-400



**GARANTİ EDİLEN İÇERİK**

Suda Çözünür Bor (B)  
Suda Çözünür Çinko (Zn)

KLOR İÇERMEMEKTEDİR.

% (w/w)

: % 6  
: % 6

- Formülasyonda bulunan çinko, bitkilerde borun aşırı birikerek toksit etki oluşturmasını önlemektedir. Ayrıca bitki bünyesinde bulunan hormonların etkinliğini arttırmaktadır.
- Bitkilerde çiçeklenme teşvikine, Çiçek kalitesinin artmasına, çiçeğin meyveye dönüşmesine ve meyve tutumunun artmasına yardımcı olur.
- Meyve göz verimliliğini, meyve tutumunu ve dolayısıyla genel verim ve kalitenin artmasına yardımcı olur.
- Doz aşımı kesinlikle yapılmamalı ve günün sıcak saatlerinde uygulama yapmaktan kaçınılmalıdır.

**KULLANIM YERİ, ZAMANI VE DOZU**

BİTKİ ADI	UYGULAMA DÖNEMİ	TOPRAKTAN (Damlama Sulama ile)	YAPRAKTAN UYGULAMA (100 litre su ile/da)
SERA VE AÇIK ALAN SEBZELER ( Domates, Biber, Hıyar, Patlıcan, Çilek vb.)	İlk meyvelerden sonra 15-20 gün aralıklarla	0,75-1 kg/da	150-200 gr
YAPRAĞI YENEN KIŞLIK SEBZELER (Kıvırcık,Marul,Lahana vb.)	3-4 yapraklı dönemden itibaren 15-20 gün aralıklarla	0,75-1 kg/da	150-200 gr
YUMRULU BİTKİLER (Şekerpancarı, Patates, Soğan vb.)	4-6 yapraklı dönemden itibaren ve ilk meyvelerden sonra 15-20 gün aralıklarla	1 kg/da	200-250 gr
TÜM MEYVE AĞAÇLARI (Şeftali, Kayısı, Kiraz, Erik, Elma, Armut, Ayva, Turuncgiller, Zeytin, Bağ, Fındık vb.)	Gelişmenin başlaması ile birlikte 2-3 tekrürde uygulanır	1-1,5 kg/da	200-300 gr
ENDÜSTRİ BİTKİLER (Pamuk, Ayçiçeği vb.)	5-6 yapraklı dönemden itibaren 15-20 gün aralıklarla	1-1,5 kg/da	200-250 gr
ZEYTİN	Gelişme başlaması ile birlikte 2-3 uygulama	1-1,5 kg/da	225-250 gr
TÜM BAKLAGİLLER (Nohut, Fasulye, Mercimek, Soya,Ayçiçeği vb.)	5-6 yapraklı dönemde ve 15-20 gün sonra	1-1,5 kg/da	200-250 gr
TAHILLAR (Buğday, Arpa, Çeltik vb.)	Kardeşlenme döneminde	0,75-1 kg/da	150-200 gr
YEŞİL ALANLAR	Gelişme dönemi boyunca	0,75-1 kg/da	150-200 gr





## GARANTİ EDİLEN İÇERİK % (w/w)

Suda Çözünür Bor (B) : % 10

KLOR İÇERMEMEKTEDİR.

- Bitkilerdeki bor noksanlığını giderir.
- Bor noksanlığından ortaya çıkan stresi kontrol altına alır.
- Sağlıklı bitki gelişimini destekler.
- Bitkideki RNA sentezini artırır.
- Bitkide döllenmeyi artırır.
- Bor noksanlığından dolayı ortaya çıkan deformasyonu giderir.

## UYGULAMA ŞEKLİ VE DOZLARI

ÜRÜN	UYGULAMA DÖNEMİ	YAPRAKTAN UYGULAMA (100 litre su ile/da)	TOPRAKTAN (Damlama Sulama ile cc/da)
BUĞDAY, ARPA, ÇELTİK	Kardeşlenme döneminden itibaren uygulanır.	75-100 cc	-
AYÇİÇEĞİ	Bitkilerini iki yapraklı dönemi ile çiçek gözü oluşma dönemi arasında uygulanır. Bu dönemde 10-15 gün arayla 2 defa uygulanır.	150-200 cc	200-250 cc
PAMUK	Koza oluşumundan önce uygulanır.	100-200 cc	500-750 cc
PATATES, ŞEKER PANCARI, HAVUÇ	Bitki boyunun 10-15 cm veya 4-5 yapraklı olduğu dönemde uygulanır.	100-150 cc	300-400 cc
FASULYE, NOHUT, MERCİMEK	Gelişim dönemi boyunca uygulanır.	100-150 cc	300-400 cc
DOMATES, BİBER, PATLICAN	Fideler 4-5 yapraklı olduğu dönemde ve 10 gün sonra 2. uygulama yapılır.	50 cc	75-150 cc
FINDIK, CEVİZ, ANTEP FISTIĞI	Çiçeklenmeden önce uygulanır.	100-150 cc	200-250 cc
SERT ÇEKİRDEKLİLER ( ŞEFTALİ, KIRAZ, VIŞNE, KAYISI, ERİK VB.)	Erken ilkbaharda çiçeklenme öncesi gözlem uyanma aşamasında ve hasat sonrasında yaprak dökümünden önce uygulanır. Çiçeklenme döneminde uygulanmaz.	75-150 cc	150-250 cc
YUMUŞAK ÇEKİRDEKLİLER ( ELMA, ARMUT, AYVA VB.)	Meyve gözleri patladığında, çiçeklenme sonrasında ve hasat sonrasında yapraklar dökülmeden önce uygulanır. Çiçeklenme döneminde uygulanmaz.	75-150 cc	150-250 cc
ZEYTİN	Çiçeklenmeden öncesi ve çiçeklenme sonrası olmak üzere iki uygulama yapılır.	100-150 cc	150-200 cc
NARENCİYE	Çiçeklenmeden önce ve hasattan sonra uygulanır.	100-150 cc	150-250 cc
BAĞ	Yaprak oluşumundan sonra ççek demetleri belirlediğinde ve dane tutumunda olmak üzere 2 defa uygulanır.	75 cc	100-150 cc
ÇİLEK	Beyaz göz döneminde uygulanır.	50-75 cc	150-200 cc
KAVUN, KARPUZ, KABAK	Fide dikiminden sonra ve 15 gün sonra 2 uygulama yapılır.	75 cc	150-300 cc
YAPRAĞI YENEN SEBZELER (MARUL, KIVIRCIK, LAHANA VB.)	Şaşırtmadan veya çıkıştan 10 gün sonra uygulanır.	75 cc	150-300 cc
SOĞAN, SARIMSAK	Uygulamaya yeterli yaprak yüzeyi oluştuğunda, gerekirse 14 gün sonra 2. uygulama yapılır.	75 cc	200-300 cc
YEŞİL ALANLAR	Gelişime dönemi boyunca uygulanır.	50 cc	-
KANOLA	İlkbaharda gelişim başlangıcında 1. uygulama 10 gün sonra 2. uygulama yapılır.	75 cc	-
YONCA	Her biçimden sonra uygulanır.	100-150 cc	-
SERALARDA	Çıkıştan veya şaşırtmadan 10-15 gün sonra 2 uygulama yapılır.	75 cc	-
MUZ	Çiçeklenmeden hasata kadar 3 hafta arayla damlama sulama yapılır.	-	150-200 cc



### GARANTİ EDİLEN İÇERİK

	% (w/w)
Organik Madde	: % 8
Toplam HÜMİK ASİT + FULVİK ASİT	: % 15
Suda Çözünür Potasyum Oksit (K <sub>2</sub> O)	: %1,5
pH	: 10-12

- Toprak koşullarını düzenleyerek kök gelişimini artırır.
- Toprakta bağlı bulunan besin maddelerinden yararlanmayı sağlar.
- Gübre uygulamalarında yıkanmayı engeller.
- Toprağın gözenekli yapısını ve mikroorganizma faaliyetlerinin artmasını sağlar.
- Topraktaki tuzlanmadan kaynaklanan olumsuzlukları azaltır.
- Kök gelişimine yardımcı olur.

### UYGULAMA ŞEKLİ VE DOZLARI

BİTKİLER	UYGULAMA ŞEKLİ	TOPRAKTAN cc/dekar	YAPRAKTAN cc/100 lt su
<b>SEBZELER</b>			
<b>DOMATES, BİBER, PATLICAN</b>	Dikimden 10-15 gün sonra başlayarak 20 gün aralıklarla hasat sonuna kadar.	500-700 cc	200 cc
<b>HIYAR, KAVUN, KARPUZ, KABAK</b>	Kol atımında, meyve tutumunda ve bundan sonra 20 gün aralıklarla	500-700 cc	200-250 cc
<b>PATATES, SOĞAN, MARUL, İSPANAK, HAVUÇ, MAYDANOZ, LAHANA, KARNABAHAAR, ŞEKER PANCARI</b>	Bitkiler 2-3 yapraklı olduktan sonra 20 gün aralıklarla	500-700 cc	200-300 cc
<b>FASULYE, BEZELYE, BAKLA</b>	Bitkiler 5-10 cm olduktan sonra çiçeklenme dönemine kadar 15 gün, hasat sonuna kadar 20 gün aralıklarla	500 cc	200-300 cc
<b>KÜLTÜR MANTARI</b>	Örtü toprağının kullanılması sonrası		1000 cc
<b>MEYVELER</b>			
<b>NARENCİYE, PORTAKAL, LİMON, MANDALİN VS.</b>	Yeni göz ve yaprak oluşumundan itibaren 20 günlük aralıklarla.	500-800 cc	200-300 cc
<b>ELMA, ARMUT, AYVA, KAYISI, ŞEFTALİ, ERİK, KIRAZ, VIŞNE, BADEM, ZEYTİN</b>	Çiçeklenmeden önce, meyve tutumundan sonra ve 20-30 günlük aralıklarla. 100 cc/Ağaç		500-800 cc
<b>ÇİLEK</b>	Vegasyon başından itibaren 15-20 günlük aralıklarla.	500-700 cc	200-300 cc
<b>BAĞ</b>	Sürgünler 10-15 cm olunca, çiçeklenme öncesi, dane tutumu ve gelişmesi boyunca.	700-900 cc	200-300 cc
<b>MUZ</b>	Erken ilkbahardan itibaren 20-30 günlük aralıklarla.	1000-2000 cc	
<b>TARLA BİTKİLERİ</b>			
<b>BUĞDAY, ARPA, ÇELTİK</b>	Kardeşleme, sapa kalkma ve başaklanma döneminde.	500-700 cc	250-350 cc
<b>MISIR</b>	Ekimden önce veya bitkiler 10-15 cm boyunda ve 8-10 yapraklı iken başlanıp hasat öncesine kadar	800-1000 cc	250-350 cc
<b>TÜTÜN</b>	İlk dikimden 10 gün sonra 15-20 günlük aralıklarla, 3 kez uygulanır.		250-300 cc
<b>PAMUK</b>	3-5 yapraklı olunca çiçek öncesi koza oluşumunda ve sonrasında 20-25 gün aralıklarla	500-700 cc	250-400 cc
<b>AYÇİÇEĞİ</b>	Bitkiler 3-5 yapraklı olunca ve 20-25 gün aralıklarla	500-700 cc	250-350 cc
<b>SOYA FASULYESİ, YER FISTIĞI</b>	Bitkiler 5-10 cm olduktan sonra ve 20-25 gün aralıklarla	500-700 cc	250-300 cc
<b>YEM BİTKİLERİ</b>			
<b>TEK YILLIKLAR (fiğ)</b>	Çıktan 3-4 hafta sonra 20-30 gün aralıklarla	1000 cc	250-300 cc
<b>YONCA, KORUNGA</b>	Çimlenmeden sonra, baharda, her biçimden sonra ve 20-25 gün aralıklarla	800-1000 cc	250-350 cc
<b>SÜS BİTKİLERİ</b>			
<b>SÜS BİTKİSİ</b>	Vegasyon boyunca 15-20 günlük aralıklarla	800-1000 cc	250-350 cc
<b>SÜS BİTKİSİ ÇELİKLERİ</b>	Çeliklerin dip kısımları 1-24 Strong Up'lı suyla ıslatılır.		400-1000 cc
<b>YEŞİL ALANLAR / ÇİM</b>	İlkbahardan itibaren 20-30 günlük aralıklarla	1000-1500 cc	300-350 cc
<b>FİDELERDE*</b>	Ekim öncesi viollere ve çimlenmeden sonra 1-2 yapraklı iken 15-20 gün aralıklarla 2 kez uygulanır.	400-500 cc	250-250 cc
<b>TOHUM UYGULAMASI</b>	Küçük Tohumlarda 700-900 cc/100 kg Büyük Tohumlarda 400-500 cc/100 kg		

(\*): Ayrıca fidelerin şaşırtılmasında ve esas dikiminden önce tavsiyemiz 100 lt suya 400-500 cc Detox ile birlikte uygun bir fungusitle hazırlanan eriyiğe bandırılıp dikilmelidir.



**GARANTİ EDİLEN İÇERİK** % (w/w)

Organik Madde	: % 35
Organik Karbon	: % 15
Toplam Azot (N)	: % 1,5
Suda Çözünür Potasyum Oksit (K <sub>2</sub> O)	: % 3,5
pH	: 4-6

- Yüksek oranda içerdiği organik madde (Organik karbon) sayesinde toprak mikro faunasını zenginleştirir.
- Ağır bünyeli toprakların geçirgenliğini artırarak, toprağı kabartır ve havalanmasına yardımcı olur.
- Toprakta bağlı halde bulunan bitki besin elementlerinin serbest hale gelerek bitki tarafından alınımı kolaylaştırır.
- Bitkilerin alımında güçlük çektiği besin elementlerini şelatlayarak-bağlayarak- kolayca alınımı sağlar.
- Toprakta pH'sını düşürür. Toprak organik madde içeriğini artırır.

**KULLANIM YERİ, ZAMANI VE DOZU**

ÜRÜN ÇEŞİDİ	UYGULAMA DÖNEMİ	TOPRAKTAN (Damlama ve Yağmurlama sulama ile)	YAPRAKTAN UYGULAMA (100 litre su ile/ml)
SERA VE AÇIK ALAN SEBZELER ( Domates, Biber, Hıyar, Patlıcan, Çilek vb.)	İlk meyvelerden sonra 15-20 gün aralıklarla	1,5-2 lt/da	200-250
YAPRAĞI YENEN KIŞLIK SEBZELER (Kıvrıkcık, Marul, Lahana, Ispanak vb.)	3-4 yapraklı olduğu dönemden itibaren 15-20 gün aralıklarla	1lt/da	150-250
YUMRULU BİTKİLER (Patates, Soğan vb.) KAVUN, KARPUZ, KABAK	4-6 yapraklı dönemden itibaren ve ilk meyvelerden sonra 15-20 gün aralıklarla	1,5-2 lt/da	200-250
TÜM MEYVE AĞAÇLARI (Şeftali, Kayısı, Kiraz, Erik, Elma, Armut, Ayva, Turuncgiller, Zeytin, Bağ, Fındık Antep fıstığı vb.)	Gelişmenin başlaması ile birlikte 2 veya 3 tekrerde uygulanır	1,5-2 lt/da	200-250
ENDÜSTRİ BİTKİLER (Pamuk, Ayçiçeği vb.)	5-6 yapraklı dönemden itibaren 15-20 gün aralıklarla	1,5-2 lt/da	200-250
TÜM BAKLAGİLLER (Nohut, Fasülye, Mercimek, Soya, Ayçiçeği vb.)	5-6 yapraklı dönemde ve 15-20 gün sonra	1,5-2 lt/da	200-250
TAHILLAR (Buğday, Arpa, Çeltik vb.)	Kardeşlenme döneminde	1,5 lt/da	200-250
YEŞİL ALANLAR	Gelişme dönemi boyunca	1,5 lt/da	150-200

**GARANTİ EDİLEN İÇERİK**

Suda Çözünür Bakır (Cu)  
Stabil olduğu pH

% (w/w)  
: % 8  
: 2-10

- Tamamı glukonik asitle şelatlı %8 Bakır (Cu) içerir.
- Tüm toprak yapılarında ve iklim koşullarında uygulanabilen, bitkilerin kökleri ve yaprakları tarafından kolayca ve tamamen alınan özel yapıya sahip sıvı "sistemik" bakır gübresidir.
- Bitkide fotosentezi hızlandırır, dolayısıyla yeşil aksamın homojen renkte olmasını sağlar; ayrıca çiçek ve meyve oluşumuna katkıda bulunur.
- Yapraktan uygulandığında bitki bünyesine hızlı girer ve yağışlardan etkilenmeden 15-20 gün etkinliğini devam ettirir.
- Fertiline Cu bakteriyel ve mantari hastalıklara karşı anti bakteriyel olarak iş görür ve bitkinin bakır ihtiyacını hızlı bir şekilde giderir.
- Fertiline Cu uygulamada asla uygun dozla aşılması, sabah ve akşam serin saatlerde uygulanmalıdır.

**KULLANIM YERİ, ZAMANI VE DOZU**

BİTKİ ADI	UYGULAMA DÖNEMİ	TOPRAKTAN (Damlama Sulama ile)	YAPRAKTAN UYGULAMA (100 litre su ile/da)
<b>TÜM AÇIK ALAN SEBZELER ( Domates, Patlıcan, Biber v.b)</b>	Ekimle birlikte, çiçeklenme sonrası ve gelişme dönemi boyunca 2-3 uygulama	0,75-1 L/da	150-200 ml
<b>TÜM SERA SEBZELERİNDE</b>	Fidelikte (2 uygulama) Çiçeklenme sonrası ve gelişme döneminde 2-3 uygulama	0,75-1 L/da	150-200 ml
<b>KABAKGİLLER (Kavun, Karpuz, Salatalık v.b)</b>	Erken gelişme döneminde, Kol atımı başlangıcından itibaren 10-15 gün ara ile 2-3 uygulama	1 L/da	200-250 ml
<b>TÜM MEYVE AĞAÇLARI (Kiraz, Şeftali, Elma, Armut, Kayısı, Erik, Nektarin vb.)</b>	Budamadan hemen sonra. Gözler uyanmadan önce, meyve oluşumundan sonra 2-3 uygulama	1-1,5 L/da	200-300 ml
<b>BAĞ</b>	Fidan dikimden ve budamadan hemen sonra, Meyve tutumundan hasata kadar ihtiyaç duyulan dönemlerde 2-3 uygulama	1-1,5 L/da	200-250 ml
<b>ZEYTİN</b>	Budama sonrası. İlk bahar ve sonbahar yağışları öncesi.	1-1,5 L/da	225-250 ml
<b>TURUNÇGİLLER</b>	Budamadan hemen sonra Haziran dökümü öncesi	1-1,5 L/da	200-250 ml
<b>KIŞLIK ÜRÜNLER VE MARUL (Lahana, Karnabahar, Brokoli, Brüksel Lahanası v.b)</b>	Erken gelişme döneminde, Gelişme döneminde 15-20 gün ara ile 2-3 uygulama yapılır.	1-1,5 L/da	200-250 ml
<b>ENDÜSTRİ BİTKİLER (Pamuk, Ayçiçeği, Patates, Şeker Pancarı vb.)</b>	Gelişme döneminde 1-3 uygulama	0,75-1 L/da	150-200 ml
<b>TÜM TAHILLAR</b>	Kardeşlenme döneminde	0,75-1 L/da	150-200 ml





**GARANTİ EDİLEN İÇERİK % (w/w)**

Toplam Azot (N)	: % 10
Nitrat Azotu (NO <sub>3</sub> -N)	: % 10
Suda Çözünür Kalsiyum Oksit (CaO)	: % 17

- Kalsiyum, hücre bölünmesinin düzenlenmesi ve hücrelerin uzamasında etkili olarak bitkinin büyümesini sağlar.
- Hücre duvarını sağlamlaştırarak bitkinin hastalıklara, kuraklığa, dona ve stres koşullarına karşı dayanımını artırır.
- Yeterince kalsiyum alamayan meyve ve sebzelerde çürüme ve çatlama meydana gelir.
- Elmada acı benek, domateste çiçek burnu çürüklüğü, bağda meyve büzüşmesi ve uç kararması, pamuk tarak dökümüne, sebzelerde erime ve çatlama önlemede, buğday, ayçiçeği ve şeker pancarında büyüme fizyolojisi için kullanılır.
- Kaliteli, raf ve depo ömrü uzun, nakliye hasarlarına dayanımı artıran bir besin elementidir.
- Uygulama sulamadan önce yapılmalı veya uygulamadan sonra su verilmelidir.

**KULLANIM YERİ, ZAMANI VE DOZU**

BİTKİ ADI	UYGULAMA DÖNEMİ	DAMLAMA SULAMA (Da)	YAPRAKTAN UYGULAMA (100 litre su ile/mm)
DOMATES	Meyve tutumundan 10 gün sonra başlanır, 8-10 günlük aralarla 3-4 uygulama yapılır. Hasattan iki hafta öncesine kadar uygulama yapılabilir, ilk uygulama düşük dozda uygulanmalıdır.	0,5-1,5 lt/da 0,75-2,25 kg/da	100-400 ml 150-600 gr
HIYAR, BİBER, KABAK	Meyve tutumundan sonra başlanır ve 15 günlük aralarla hasattan 15 gün öncesine kadar devam eder.	0,5-1 lt/da 0,75-1,5 kg/da	300-500 ml 450-750 gr
YAPRAĞI YENEN KIŞLIK SEBZELER (Marul, KARNABAHAAR, LAHANA, KEREVİZ, BRÜKSEL LAHANASI vb.)	Uygulama sebzelerin baş oluşturmamasından hemen sonra başlanır, bir hafta arayla birkaç uygulama yapılır. Kerevizde bitkinin iç kısmı iyice ıslatılır.	0,5-1 lt/da 0,75-1,5 kg/da	300-500 ml 450-750 gr
KARPUZ	Meyve tutumundan hemen sonra uygulamaya başlanır, 15 günlük aralarla hasata bir hafta kalana kadar uygulamaya devam edilir.	0,5-1 lt/da 0,75-1,5 kg/da	300-500 ml 450-750 gr
ÇİLEK	Yetiştirme sezonunda son 2-3 fungusit uygulamasıyla birlikte uygulanır.	0,5-1 lt/da 0,75-1,5 kg/da	300-500 ml 450-750 gr
BAĞ	Çiçeklenmeden önce başlanarak pestisit uygulamaları ile birlikte, üzümün yumuşamaya başlamasıyla birlikte 15 gün arayla birkaç uygulama.	0,5-1 lt/da 0,75-1,5 kg/da	500-750 ml 750-1115 gr
ELMA	Meyve tutumu başlangıcından başlanarak, hasada kadar en az 6-7 uygulama yapılır. Genellikle çeşidin kara -acı- leke hassasiyeti dikkate alınarak doz ve uygulama sayısı artırılabilir.	1-2 lt/da 1,49-3 kg/da	300-500 ml 445-750 gr
KİRAZ, VIŞNE	Hasattan yaklaşık 7-8 hafta önce başlanarak, 2 haftalık aralarla 3-4 defa hasat öncesi uygulama yapılır.	0,5-1 lt/da 0,75-1,5 kg/da	150-200 ml 225-300 gr
ŞEFTALİ, NEKTARİN	Meyve tutumundan sonra iki hafta arayla, hasattan bir hafta öncesine kadar uygulama yapılır.	0,-1 lt/da 0-1,5 kg/da	300-500 ml 450-750 gr

**Elmada Kalsiyum Noksanlığı****Domateste Kalsiyum Noksanlığı**

**GARANTİ EDİLEN İÇERİK**

	% (w/w)
Toplam Azot (N)	: % 8
Nitrat azotu (NO <sub>3</sub> -N)	: % 8
Suda Çözünür Magnezyum Oksit (MgO)	: % 10

- Klorofilin merkez atomu alan magnezyum fotosentezde oynadığı önemli rol ile hayatın devamlılığını sağlayan anahtar elementlerden biridir.
- Magnezyum enzimsel reaksiyonlara katılır ve enerji üretimine yardım eder.
- Bitki boyunun uzamasını sağlar, bodur gelişimi önler.
- Fosforun taşınması ve yerleştirilmesinde çok önemli rol oynar.
- Nitrat bitki tarafından magnezyum alınmasını kolaylaştırır ve verimliliği artırır.
- Magnezyum eksikliği, birkilerin gelişimi geciktirir ve bunun yüzünden verim ve kalite azalır.

**KULLANIM YERİ, ZAMANI VE DOZU**

ÜRÜN ÇEŞİDİ	UYGULAMA DÖNEMİ	TOPRAKTAN (Damlama ve Yağmurlama sulama ile)	YAPRAKTAN UYGULAMA (100 litre su ile)
<b>SEBZELER (Domates, Biber, Hıyar, Patlıcan, Fasulye, Çilek, Marul, Lahana, Ispanak, Kavun, Karpuz, Kabak vb.)</b>	Tomurcuklama dönemi, Meyve oluşumunda, Meyve büyüme döneminde 3 uygulama	1500 - 2000 ml (2085 - 2780 g)	200 - 250 ml 278-347,5 g
<b>SERALARDA, KESME ÇİÇEKTE,</b>	Fide dikiminden itibaren gelişme dönemi boyunca 2 -3 uygulama	1000 - 2000 ml 1390 - 2780 g	200 - 300 ml 347,5- 417g
<b>HUBUBAT</b>	Gelişme dönemi boyunca 2 -3 uygulama	1000 - 2000 ml 1390 - 2780 g	200 - 300 ml (278- 417g)
<b>PAMUK, AYÇİÇEĞİ, MISIR, FASULYE, BEZELYE</b>	Bitkilerin 4-6 yapraklı olduğu dönemden itibaren 15-20 gün ara ile 2-3 uygulama	1000 - 2000 ml 1390 - 2780 g	200 - 300 ml 278- 417g
<b>TÜM MEYVE AĞAÇLARI (Şeftali, Kayısı, Kiraz, Erik, Elma, Armut, Ayva, Turunçgiller, Fındık vb.)</b>	Tomurcuklanma dönemi , Meyve oluşumunda, Meyve büyüme döneminde 3 uygulama	2000 - 2500 ml 2780 - 3475 g	250 - 300 ml 347,5- 417g
<b>ZEYTİN</b>	Çiçeklenme önce 1 uygulama, çiçeklenmeden sonra meyveler belli büyüklüğüne alana kadar 2-3 uygulama	1000 - 2000 ml 1390 - 2780 g	250 - 300 ml 347,5- 417g
<b>MUZ</b>	Gelişme dönemi boyunca 3-4 uygulama	1000 - 2000 ml 1390 - 2780 g	200 - 300 ml 278- 417g
<b>BAĞ</b>	Sürgünler görüldüğünde, ince koruk döneminde 3 uygulama	1000 - 2000 ml 1390 - 2780 g	200 - 300 ml 278- 417g

**GARANTİ EDİLEN İÇERİK % (w/w)**

Suda Çözünür Potasyum Oksit : % 20

- İçeriğinde bulunan yoğun potasyum iyonları sayesinde bitkide gözlemlenen potasyum noksanlığını giderir.
- Hem yapraktan hemde kökten hızla alınır. Gövde çapını artırır.
- Meyve ağırlığını ve ürün miktarını artırır.
- Hem Floem'de hemde Ksilemde taşınır.
- Bitkinin gelişim döneminden itibaren olgunlaşma ve hasada kadar aşağıdaki dozlarda kullanılabilir.

**KULLANIM ŞEKLİ, ZAMANI VE DOZU**

ÜRÜN ÇEŞİDİ	UYGULAMA DÖNEMİ	TOPRAKTAN (ml/da)	YAPRAKTAN UYGULAMA (100 litre su ile/ml)
<b>AÇIK ALAN SEBZELER (Domates, Patlıcan, Biber,Fasulye, Salatalık vs.)</b>	Meyve tutumundan hasada kadar	1500 - 2000	200 - 250
<b>SERA VE ÖRTÜ ALTI SEBZELER</b>	Meyve tutumundan hasada kadar	1500 - 2000	150 - 200
<b>KAVUN , KARPUZ</b>	Meyve tutumundan hasada kadar	1500 - 2000	200 - 250
<b>KESME ÇİÇEKÇİLİK</b>	Renklenme başlangıcından hasada kadar	1000 - 1500	150 - 200
<b>ELMA , ARMUT, KİRAZ, VİŞNE , KAYISI BADEM, FINDIK , CEVİZ , ŞEFTALİ , ANTEP FISTIĞI vs.</b>	Meyve tutumundan hasada kadar	2000 - 2500	350 - 400
<b>NARENCİYE , MUZ, ZEYTİN</b>	Meyve tutumundan hasada kadar	2000 - 2500	350 - 400
<b>BUĞDAY,MISIR, ÇELTİK, AYÇİÇEĞİ, ANASON vs.</b>	Dane doldurma ve dane büyütme zamanı	-	200 - 250
<b>BAĞ</b>	Meyve tutumundan hasada kadar	1500 - 2000	250 - 300
<b>ÇİLEK</b>	Meyve tutumundan hasada kadar	1500 - 2000	250 - 300
<b>ŞEKER PANCARI,PATATES , SOĞAN, TURP, HAVUÇ , SARIMSAK vs.</b>	Yumru oluşumundan hasada kadar	1500 - 2000	250 - 300



**GARANTİ EDİLEN İÇERİK**

	<b>% (w/w)</b>
Toplam Azot (N)	: % 28
Üre Azotu (N)	: % 11,5
Üre Formaldehit Azotu (N)	: % 16,5

Yapraktan uygulama için üre formaldehit içeren azotu gübre çözeltilisi

- % 60 yavaş salınan nitrojen
- Çok düşük tuz indeksi ve düşük EC değeri yaprak yanmasına neden olmaz.
- Yapraktan uygulanırsa yağmurla yıkanmaya karşı son derece dirençli.
- Hızlı kullanılabilirliği nitrojenin uzun vadeli etkisiyle birleştirir.
- Yapraktan tarafından kolay alım ve azaltılmış gaz halindeki nitrojen kayıpları için son derece etkili nitrojen kaynağı.

**KULLANIM ALANI, ŞEKLİ, ZAMANI VE MİKTARI**

BİTKİ ADI	UYGULAMA DÖNEMİ	TOPRAKTAN UYGULAMA (Damlama ve yağmurlama Sulama ile)	YAPRAKTAN UYGULAMA (ml/da)
<b>SERA VE AÇIK ALAN SEBZELER ( Domates, Biber, Hıyar, Patlıcan, Çilek vb.)</b>	Gelişmenin başlamasıyla birlikte 2-3 tekrerde uygulanır.	2-4 lt/da	200-400
<b>TÜM MEYVE AĞAÇLARI Bağ</b>	Gelişmenin başlamasıyla birlikte 2-3 tekrerde uygulanır.	2-4 lt/da	200-400
<b>TARLA BİTKİLERİ (Buğday, Mısır, Arpa, Tütün, Ayçiçeği, Çeltik, Pamuk vb.)</b>	Gelişmenin başlamasıyla birlikte 2-3 tekrerde uygulanır.	2-4 lt/da	200-400
<b>FİDELİK</b>	Fidelerin sulanması esnasında 2 tekrerde uygulanır.	2-4 lt/da	200-400
<b>KESME ÇİÇEKÇİLİK</b>	Gelişmenin başlamasıyla birlikte 2-3 tekrerde uygulanır.	2-4 lt/da	200-400
<b>YUMRULU BİTKİLER (Şekerpancarı, Patates, Soğan vb.)</b>	Gelişmenin başlamasıyla birlikte 2-3 tekrerde uygulanır.	2-4 lt/da	200-400

**KONTROL****SMART N 28****ÜRE**

**GARANTİ EDİLEN İÇERİK % (w/w)**

Suda Çözünür Bor (B)	: % 1
Suda Çözünür Bakır (Cu)	: % 1
Suda Çözünür Demir (Fe)	: % 6
Suda Çözünür Mangan (Mn)	: % 4
Suda Çözünür Molibden (Mo)	: % 0,07
Suda Çözünür Çinko (Zn)	: % 6

- Temel mikro besinleri yüksek oranda içerir.
- Mikro element dağılımı dengeli formüle edilmiştir.
- Demir noksanlığından kaynaklanan klorozu engeller.
- Çinko noksanlığından kaynaklanan küçük yaprak ve rozetleşmenin önüne geçer.
- Bitkilerin daha sağlıklı ve verimli olmalarını sağlar.
- Tüm üretim sezonu boyunca rahatlıkla uygulanabilir.

**KULLANIM YERİ, ZAMANI VE DOZU**

ÜRÜN ÇEŞİDİ	UYGULAMA DÖNEMİ	TOPRAKTAN (Damlama ve Yağmurlama sulama ile)	YAPRAKTAN UYGULAMA (100 litre su ile)
<b>SERA ve AÇIK ALAN SEBZELER</b> (Domates, Biber, Hıyar Patıcan, Fasulye, Çilek vb.)	İlk meyvelerden sonra 15-20 gün aralıklarla	200 - 300 gr	100 - 120 gr
<b>YAPRAĞI YENEN KIŞLIK SEBZELER</b> (Kıvırcık, Marul, Lahana, Ispanak vb.)	3 - 4 yapraklı olduğu dönemden itibaren 15 - 20 gün aralıklarla	200 - 300 gr	80 - 100 gr
<b>YUMRULU BİTKİLER</b> (Patates, Soğan v.b.) <b>KAVUN, KARPUZ, KABAK</b>	4 - 6 yapraklı dönemden itibaren ve ilk meyvelerden sonra 15 - 20 gün aralıklarla	200 - 300 gr	80 - 100 gr
<b>TÜM MEYVE AĞAÇLARI</b> (Şeftali, Kiraz, Erik, Elma, Armut, Ayva, Turuncgiller, Zeytin, Bağ, Fındık vb.)	Gelişimin başlaması ile birlikte 2 veya 3 tekrerrde uygulanır.	400 - 500 gr	100 - 120 gr
<b>ENDÜSTİRİ BİTKİLERİ</b> (Pamuk Ayçiçeği vb.)	5 - 6 yapraklı dönemden itibaren 15 - 20 gün aralıklarla	400 - 500 gr	80 - 100 gr
<b>TÜM BAKLAGİLLER</b> (Nohut, Fasulye, Mercimek, Soya, Ayçiçeği vb.)	5 - 6 yapraklı dönemden ve 15 - 20 gün sonra	200 - 300 gr	80 - 100 gr
<b>TAHILLAR</b> (Mısır, Buğday, Arpa, Çeltik vb.)	Kardeşlenme döneminden	200 - 250 gr	80 - 100 gr
<b>YEŞİL ALANLAR</b>	Gelişme dönemi boyunca	300 - 400 gr	80 - 100 gr



EC FERTİLİZER  
Bor (B), Bakır (Cu-Sülfat), Demir (Fe-Sülfat), Mangan (Mn-Sülfat), Molibden (Mo) ve Çinko (Zn-Sülfat)  
MİKRO BİTKİ BESİN MADDELERİ KARIŞIMI

Fertiline®  
MIX 6



GARANTİ EDİLEN İÇERİK % (w/w)  
Suda Çözünür Bor (B) : % 1  
Suda Çözünür Bakır (Cu) : % 1  
Suda Çözünür Demir (Fe) : % 6  
Suda Çözünür Mangan (Mn) : % 4  
Suda Çözünür Molibden (Mo) : % 0,07  
Suda Çözünür Çinko (Zn) : % 6

KLOR İÇERMEMEKTEDİR.

## GARANTİ EDİLEN İÇERİK

	% (w/w)
Suda Çözünür Bor (B)	: % 1
Suda Çözünür Bakır (Cu)	: % 1
Suda Çözünür Demir (Fe)	: % 7
Suda Çözünür Mangan (Mn)	: % 5
Suda Çözünür Molibden (Mo)	: % 0,05
Suda Çözünür Çinko (Zn)	: % 7

Bitkilerde besin madde noksanlıkları görülmeden önce uygulanmaya başlanması önerilir.

İyi bir bitki gelişimi sağlayarak, bol ve kaliteli ürün elde etmek için mikro elementler gereklidir.

Türkiye topraklarının büyük bir kısmında mikro element noksanlığı görülmektedir.

**MIX 6 Plus** yüksek orandaki mikroelement içeriğiyle suda çok hızlı çözülebilen mikro granül yapıda bir gübredir.

**MIX 6 Plus** Demir, Çinko, Mangan, Bakır, Bor, Molibden içeriğiyle bitkilerde oluşabilecek eksiklikleri hızla kapatarak verim artışı sağlar.

**MIX 6 Plus** ilaçlarla karıştırarak uygulanabilir. Toprak pH'sından veya ilaçlama suyunun pH'sından etkilenmeden iz elementler bitki bünyesine kolayca alınırlar.

Her türlü sulama yöntemiyle topraktan ve yaprakтан her dönemde kullanılır.



## KULLANIM YERİ, ZAMANI VE DOZU

ÜRÜN ÇEŞİDİ	UYGULAMA DÖNEMİ	TOPRAKTAN (Damlama ve Yağmurlama sulama ile kg/da)	YAPRAKTAN UYGULAMA (100 litre su ile /gr)
<b>SERA VE AÇIK ALAN SEBZELER (Biber, Domates, Patlıcan, Kavun, Karpuz ve Salatalık)</b>	Fide toprağa tutunduktan sonra sezon boyunca	05,- 1	125 - 150
<b>TÜM MEYVE AĞAÇLARDA, BAĞLARDA</b>	Meyve tutumundan itibaren sezon boyunca. Erken hasat edilen meyvelerde hasattan sonra	Sezon boyunca ağaç başına 30 - 60 g	125 - 150
<b>TARLA BİTKİLERİ (Buğday, Mısır, Tütün, Ayçiçeği, Çeltik, Pamuk vs.)</b>	10 - 15 cm boya ulaştıktan sonra	1 - 2	125 - 150
<b>ÇİLEK</b>	Fide toprağa tutunduktan sonra başlayarak kardeşlenme ve hasat boyunca	1 - 2	125 - 150
<b>SERALARDA KESME ÇİÇEKLERDE, YEŞİL ALANLARDA</b>	Gelişme döneminde 3 gün arayla 1 - 2 uygulama	1 - 2	125 - 150
<b>YUMRULU BİTKİLERDE ( Patates, Havuç, Şeker Pancarı, Soğan Vb.)</b>	İlk çapadan itibaren sezon boyunca	1 - 2	125 - 150

**GARANTİ EDİLEN İÇERİK** % (w/w)

Suda Çözünür Demir (Fe)	: % 2
Suda Çözünür Çinko (Zn)	: % 0,5

- Çinko ve demir içeriğine sahip mikro besin elementi ihtiva eder ve yapraktan uygulamada son derece faydalı sonuçlar verir.
- Karışımında bulunan çinko, ksilem dokusuyla taşınarak direk etki yapar.
- Çinko + demir, bitki fizyolojisi açısından son derece önemli elementlerdir.
- Bitkilerde, enzimlerin yapı elementi olarak ve aktive edilmesinde, protein sentezinde, karbonhidrat metabolizmasında ve IAA sentezindeki en önemli göreve sahip elementtir.

**İçerisinde demir ile birlikte:**

- Kök gelişimini ve çimsemeyi artırır.
- Meyve tutumunu ve çekirdek evi oluşumunu tetikler.
- Bitkilerin soğuk ve sıcak stresli koşullara dayanıklılığını artırır.
- Buğdayda kardeşlenmeyi teşvik eder
- Pamukta koza tutumunu artırır.
- Üzümde, özellikle çekirdeklielerde, tanelerin daha güçlü bir zar yapısı oluşturmasını sağlayarak, çatlama karşı dayanıklılığı artırır.

**KULLANIM YERİ, ZAMANI VE DOZU**

ÜRÜN ÇEŞİDİ	UYGULAMA DÖNEMİ	TOPRAKTAN (Damlama ve Yağmurlama sulama ile ml/da)	YAPRAKTAN UYGULAMA (100 litre su ile)
<b>SERA VE AÇIK ALAN SEBZELERİNDE (Biber, Domates, Patlıcan, Kavun, Karpuz ve Salatalık)</b>	Fide toprağa tutunduktan sonra sezon boyunca	05,- 1	125 - 150 cc
<b>TÜM MEYVE AĞAÇLARDA, BAĞLARDA</b>	Meyve tutumundan itibaren sezon boyunca. Erken hasat edilen meyvelerde hasattan sonra	Sezon boyunca ağaç başına 30 - 60	125 - 150 cc
<b>TARLA BİTKİLERİ (Buğday, Mısır, Tütün, Ayçiçeği, Çeltik, Pamuk vs.)</b>	10 - 15 cm boya ulaştıktan sonra	1- 2	125 - 150 cc
<b>ÇİLEK</b>	Fide toprağa tutunduktan sonra başlayarak kardeşlenme ve hasat boyunca	1- 2	125 - 150 cc
<b>SERALARDA KESME ÇİÇEKLERDE, YEŞİL ALANLARDA</b>	Gelişme döneminde 3 gün arayla 1 - 2 uygulama	1- 2	125 - 150 cc
<b>YUMRULU BİTKİLERDE (Patates, Havuç, Şeker Pancarı, Soğan vb.)</b>	İlk çapadan itibaren sezon boyunca	1- 2	125 - 150 cc

**GARANTİ EDİLEN İÇERİK**

Toplam Organik Madde	: % 15
Organik Karbon	: % 6
Toplam Azot (N)	: % 1
Suda Çözünür Potasyum Oksit (K <sub>2</sub> O)	: % 1,8
pH	: 3,3-5-,3

- Tamamen doğal ve organik Yuka Bitkisinin öz suyundan elde edilerek üretilmiş gübredir.
- Bitkinin ihtiyacı olan Organik Madde, Azot ve Potasyum haricinde minerallerinde bitki bünyesine hızlı bir şekilde alınmasını sağlar.
- Öz suyunda bulunan içeriği sayesinde suyun bitkinin ihtiyacı olan bölümlerine taşınmasını hızlandırır.

**KULLANIM YERİ, ZAMANI VE DOZU**

ÜRÜN ÇEŞİDİ	UYGULAMA DÖNEMİ	TOPRAKTAN (Damlama ve Yağmurlama sulama ile lt/da)	YAPRAKTAN UYGULAMA (100 litre su ile)
<b>AÇIK ALAN SEBZELERİNDE (Biber, Domates, Patlıcan, Kavun, Karpuz ve Salatalık)</b>	Fide dikiminde başlayarak sezon boyunca	0,5 - 1	250- 300 cc
<b>SERA VE ÖRTÜ ALTI SEBZELER</b>	Fide dikiminde başlayarak sezon boyunca	0,5 - 1	250- 300 cc
<b>TÜM MEYVE AĞAÇLARINDA ( Kayısı, Şeftali, Zeytin, Fındık, Turuncgiller vs. BAĞLARDA</b>	Ağaç uyandıktan sonra sezon boyunca	1 - 1,5	300 - 400 cc
<b>TARLA BİTKİLERİ (Buğday, Mısır, Tütün, Ayçiçeği, Çeltik, Pamuk vs.)</b>	Çimlenmeden itibaren sezon boyunca	0,5 - 1	250- 300 cc
<b>ÇİM ALANLARINDA</b>	Tohum ekiminden önce toprak hazırlığında ve kışa girerken	1 - 2	200 - 300 cc
<b>ÇİLEK</b>	Bakımla birlikte başlayarak sezon boyunca	2 - 3	300 - 400 cc
<b>MUZ</b>	Ağaç uyandıktan sonra sezon boyunca	1 - 2	250 - 300 cc
<b>YUMRULU BİTKİLER (Patetes, Havuç, Şeker Pancarı, Soğan vb.)</b>	Gelişme dönemi boyunca	1 - 2	300 - 400 cc



**GARANTİ EDİLEN İÇERİK % (w/w)**

Suda Çözünür Bor (B)	: % 0,2
Suda Çözünür Bakır (Cu)	: % 0,5
Suda Çözünür Demir (Fe)	: % 2
Suda Çözünür Mangan (Mn)	: % 1,5
Suda Çözünür Molibden (Mo)	: % 0,04
Suda Çözünür Çinko (Zn)	: % 2

- Fertiline Aqualine ME kompleks'i içeren probiyotik bir üründür.
- Fertiline Aqualine bitkilerde besin maddesi noksanlıkları görülmeden önce uygulanmaya başlanması önerilir. İyi bir bitki gelişimi sağlanması, bol ve kaliteli ürün elde edilmesi için mikroelementler gereklidir.
- Toprak yapısı, pH'sı ve toprak nemine bağlı olarak bitkilerde noksanlıkları görülebilen mikroelementlerin, bitkide aminoasit sentezi ve fotosentezin yavaşlamasına neden olarak, verim kayıpları oluşturur.
- Fertiline Aqualine zengin içeriği ile bitkilerde oluşabilecek eksiklikleri hızla kapatarak olası verim kayıplarını önlenmesinin yanında verim artışı da sağlayacaktır.
- Fertiline Aqualine ilaçlarda karıştırılarak uygulanabilir. Toprak pH'sından veya ilaçlama suyunun pH'sından etkilenmeden iz elementlerin bitki tarafından kolayca alınmasını sağlar.
- Fertiline Aqualine her türlü sulama sistemi ile topraktan ve her dönemde yaprakтан, güvenle kullanılabilir.



EC FERTİLİZER  
Bor (B), Bakır (Cu-Sülfat), Demir (Fe-Sülfat),  
Mangan (Mn-Sülfat), Molibden (Mo) ve çinko (Zn-Sülfat)  
SIVİ MİKRO BİTKİ BESİN MADDELERİ KARŞIĞI

<b>GARANTİ EDİLEN İÇERİK</b>	<b>% (w/w)</b>
Suda Çözünür Bor (B)	: % 0,2
Suda Çözünür Bakır (Cu)	: % 0,5
Suda Çözünür Demir (Fe)	: % 2
Suda Çözünür Mangan (Mn)	: % 1,5
Suda Çözünür Molibden (Mo)	: % 0,04
Suda Çözünür Çinko (Zn)	: % 2

**KULLANIM YERİ, ZAMANI VE DOZU**

ÜRÜN ÇEŞİDİ	UYGULAMA DÖNEMİ	TOPRAKTAN (Damla ve Yağmurlama sulama ile lt/da)	YAPRAKTAN UYGULAMA (100 litre su ile /ml)
<b>SERA AÇIK ALAN SEBZELERİNDE (Biber, Domates, Patlıcan, Kavun, Karpuz ve Salatalık)</b>	Bitkilerin 4 - 5 yapraklı döneminden hasada kadar 2- 3 uygulama	1,5 - 2	250- 300
<b>TÜM MEYVE AĞAÇLARINDA, BAĞLARDA</b>	Meyve tutumundan itibaren 20 gün arayla 2- 3 uygulama	1,5 - 2	250- 300
<b>TARLA BİTİKLERİ (Buğday, Mısır, Tütün, Ayçiçeği, Çeltik, Pamuk vs.)</b>	Bitkilerin 4 - 5 yapraklı döneminden hasada kadar 1- 2 uygulama	1,5 - 2	250- 300
<b>TÜM YAPARAĞI YENEN KIŞLIK SEBZELERDE</b>	Bitkilerin 4 - 5 yapraklı döneminden hasada kadar 2- 3 uygulama	1,5 - 2	250- 300
<b>SERALARDA KESME ÇİÇEKLERDE, ÇİM ALANLARI</b>	Gelişme döneminde 30 gün arayla 1 - 2 uygulama	1,5 - 2	250- 300
<b>YUMRULU BİTKİLERDE (Patates, Havuç, Şeker Pancarı, Soğan vb.)</b>	Bitkilerin 4 - 5 yapraklı döneminden hasada kadar 2- 3 uygulama	1,5 - 2	250- 300

**GARANTİ EDİLEN İÇERİK**

Toplama Organik Madde	: %40
Toplam Hümkik Asit + Fulvik Asit	: %65
Suda Çözünür Potasyum Oksit (K2O)	: %10
Maksimum Nem	: %20
pH	: 9,3 - 11,3

- Her türlü toprakta ; salma,yağmurlama ve damla sulama ile uygulanabilir. Toprakta bitki gelişimi için en uygun şartları hazırlar.
  - Çok yıllık veya tek yıllık bitkilerde topraktan kaynaklanan kötü koşulların düzeltilmesinde en etkili toprak düzenleyicidir. Toprağın pH dengesinin ayarlanmasında etkin rol oynar . Hücre zarı geçirgenliğini artırarak bitkilerin besin elementlerini almasını hızlandırmaktadır.
  - Kalsiyumu yüksek (kireçli) topraklarda besin maddelerinin bitki tarafından alınımı zordur, K Humat besin maddeleriyle şelatlı kompleksler oluşturarak alımı kolaylaştırır.
  - Toprakta mikroorganizmaların aktivitelerini daha çok artırarak aşırı gübrelemeden kaynaklanan problemleri ortadan kaldırır.
  - Sera ve açık alan üretimlerinde,sürekli gübreleme yapılan topraklarda periyodik olarak K Humat uygulaması tekrarlanmalıdır.
  - Toprağa uygulanan Azotu gübrelerin yıkanmasını engelleyerek gübre sarfiyatını azaltır.
- Yapılan gübrelemelerden en yüksek faydayı sağlar, ayrıca gereğinden fazla yapılan gübrelemeden oluşabilecek sorunları bertaraf eder.

**KULLANIM YERİ, ZAMANI VE DOZU**

ÜRÜN ÇEŞİDİ	UYGULAMA DÖNEMİ	TOPRAKTAN (Damlama ve Yağmurlama sulama ile kg/da)	YAPRAKTAN UYGULAMA (100 litre su ile/gr)
<b>AÇIK ALAN SEBZELERİNDE</b> (Biber, Domates, Patlıcan, Kavun, Karpuz, Salatalık, Çilek vs.)	Dikimden önce toprak hazırlığında Fide dikiminden sonra can suyuyla	0,5 - 1 0,5 - 1	100 - 150 gr
<b>SERA VE ÖRTÜ ALTI SEBZELERİ</b>	Dikimden önce toprak hazırlığında Fide dikiminden sonra can suyuyla	0,5 - 1 0,5 - 1	100 - 150 gr
<b>TÜM MEYVE AĞAÇLARINDA (Kayısı, Şetalı, Zeytin, Fındık, Turunçgiller vs.) BAĞLARDA</b>	Kışa girerken veya ağaç uyanmadan önce Damla sulama yapılan ağaçlarda sezon	100-200 gr / Ağaç 100-200 gr / Ağaç	100 - 150 gr
<b>TARLA BİTKİLERİ ( Buğday, Mısır, Tütün, Ayçiçeği, Çeltik, Pamuk vs.)</b>	Toprak hazırlığında İlk sulama ile birlikte	0,5 - 1 0,5 - 1	60 - 80 gr
<b>ÇİM ALANLARINDA</b>	Tohum ekiminden önce toprak hazırlığında ve ilk su ile	0,5 - 1	100 - 150 gr
<b>PAMUK</b>	Toprak hazırlığında veya ilk su ile, 6-8 yaprak döneminde sonra sezon	250 - 500	40 - 60 gr
<b>MUZ</b>	Fidan dikiminden sonra can suyuyla	1- 1,5	100 - 150 gr
<b>YUMRULU BİTKİLER ( Patates, Havuç, Şeker Pancarı, Soğan vb.)</b>	Toprak hazırlığında İlk sulama ile birlikte	0,5 - 1 0,5 - 1	60 - 80 gr

**YAPRAK GÜBRESİ FORMÜLASYONLARI**

- Yaprak gübreleri tamamen suda çözünebilirdir.
- Bir çok üründe güvenle kullanılabilir.
- Forfor ağırlıklı olanlar çiçeklenme ve kök gelişimini artırır.
- Potasyum ağırlıklı olanlar ise depolama ve raf ömrünü uzatır.
- Dengeli formülasyonu ise gelişim periyodu boyunca uygulanabilir.

**KULLANIM YERİ, ZAMANI VE DOZU**

ÜRÜN ÇEŞİDİ	UYGULAMA DÖNEMİ	TOPRAKTAN UYGULAMA (kg/da)	YAPRAKTAN UYGULAMA (gr/da)
SERA VE AÇIK ALAN SEBZELERİ	İlk meyvelerden sonra 15 - 20 gün aralıklarla	1 - 3	300 - 500
YAPRAĞI YENEN KIŞLIK SEBZELER	3 - 4 yapraklı olduğu dönemden itibaren 15 - 20 gün aralıklarla	1 - 3	200 - 250
YUMRULU BİTKİLER	4 - 6 yapraklı olduğu dönemden itibaren ve ilk meyvelerden sonra 15 - 20 gün aralıklarla	1 - 3	400 - 600
TÜM MEYVE AĞAÇLARI	Gelişmenin başlaması ile birlikte 2-3 tekrerde uygulanır.	1 - 4	300 - 400
ENDÜSTRİ BİTKİLERİ	5 - 6 yapraklı olduğu dönemden itibaren 15 - 20 gün aralıklarla	1 - 3	300 - 400
TÜM BAKLAGİLLER	5 - 6 yapraklı olduğu dönemden itibaren 15 - 20 gün aralıklarla	1 - 3	200 - 250
TAHILLAR	Kardeşlenme döneminde	1 - 3	200 - 250
YEŞİL ALANLAR	Gelişme dönemi başlangıcından itibaren 2 haftada bir uygulama	1 - 3	300 - 400

**NPK FORMULASYONLARI**

- 20 - 20 - 20 + TE
- 18 - 18 - 18 + TE
- 12 - 6- 32 + TE
- 12 - 32- 6 + TE

- Damla sulama gübreleri suda tamamen çözünür.
- Düşük EC ve düşük pH değerine sahip hammaddelerden üretilmişlerdir.
- Tarımsal üretimi yapılan bir çok üründe güvenle kullanılabilir
- Damla sulama ile birlikte doğrudan toprağa uygulanır.
- Büyüme sezonu boyunca uygulama oranı 5 - 30 kg/ha/gün şeklinde uygulanabilir.
- Uygulama oranları bitki türüne ve ihtiyaca göre değişiklik gösterir.

**KULLANIM YERİ, ZAMANI VE DOZU**

ÜRÜN ÇEŞİDİ	UYGULAMA DÖNEMİ	TOPRAKTAN UYGULAMA (kg/da)	YAPRAKTAN UYGULAMA (gr/da)
SERA VE AÇIK ALAN SEBZELERİ	ilk meyvelerden sonra 15- 20 gün aralıklarla	1 - 3	300 - 500
YAPRAĞI YENEN KIŞLIK SEBZELER	3 - 4 yapraklı olduğu dönemden itibaren 15 - 20 gün aralıklarla	1 - 3	350 - 500
YUMRULU BİTKİLER	4 - 6 yapraklı olduğu dönemden itibaren ve ilk meyvelerden sonra 15 - 20 gün aralıklarla	1 - 3	250 - 300
TÜM MEYVE AĞAÇLARI	Gelişmenin başlaması ile birlikte 2-3 tekrerrde uygulanır.	1 - 4	400 - 600
ENDÜSTRİ BİTKİLERİ	5 - 6 yapraklı olduğu dönemden itibaren 15 - 20 gün aralıklarla	1 - 3	300 - 400
TÜM BAKLAGİLLER	5 - 6 yapraklı olduğu dönemden itibaren 15 - 20 gün aralıklarla	1 - 3	300 - 400
TAHILLAR	Kardeşlenme döneminde	-	250 - 300
YEŞİL ALANLAR	Gelişme dönemi başlangıcından itibaren 2 haftada bir uygulama	-	250 - 300

## GARANTİ EDİLEN İÇERİK

	% (w/w)
Organik Madde	: % 22
Toplam Azot ( N )	: % 13
Organik Azot ( N )	: % 1
Amonyum Azotu ( N )	: % 11
Nitrat Azotu ( N )	: % 1
Toplam ( humik + Fulvik ) Asit	: % 15
Max. Nem	: % 20
Max . Klor ( Cl )	: % 0,1
pH	: 2 -4

## ÖZELLİKLERİ

- Bitki proteinlerinden elde edilmiş Amino Asit içerir.
- Toprağı organik madde bakımından destekler.
- Bitkinin sağlıklı ve hızlı büyümesini sağlar.
- Bitkiler için temel besin maddesi olan N (Azot) bakımından zenginleştirilmiştir.
- Hastalık ve zararlılardan arındırılmıştır.
- Yüksek teknoloji ürünü konsantre bir gübredir.
- İçindeki organik madde ve Humik Asit toprakta bulunan besin maddelerinin yıkmasını önler.
- Besinlerin topraktan kökler vasıtası ile alımını kolaylaştırır.

- Kök gelişimi teşvik eder.
- Toprağın fiziksel ve kimyasal yapısının güçlendirir.
- Topraktaki biyolojik faaliyeti artırır.
- Meyve kalitesini artırır.
- Yıkınmasıyla besin maddesi kayıplarını azaltır.
- Yüksek rekolte sağlar, kaliteli ve bol ürün elde edilmesine neden olur.
- Toprakta bitkinin kök pH'sını düzenler.
- Kök bölgesinin daha iyi havalanmasını sağlar.
- Diğer gübrelerle birlikte karıştırılarak verilebilir.



## Kullanım Miktarları (Toprakdan Uygulama) - (İhtiyaç Duyuldukça)

BİTKİLER	UYGULAMA ZAMANI	UYGULAMA DOZLARI cc/dékar
SERA BİTKİLERİ (Hıyar, Biber, Patlıcan, Domates, Kabak v.b.)	Ekimden 1 - 2 hafta önce	2 - 4 torba / da
TURUNÇGİLLER - BAĞ	Erken ilkbaharda ( Şubat - Mart )	3 - 6 torba / da
ÇİLEK	Şaşırtmadan 15 - 20 gün önce	2 - 4 torba / da
MUZ	Ekim ve Kasım Aylarında	6 - 8 torba / da
KİRAZ, VIŞNE, KAYISI, ŞEFTALİ, ERİK, BADEM, ELMA, ARMUT, AYVA, NAR	Erken ilkbaharda (Şubat - Mart)	1,5 - 3 Kg / Ağaç
PATATES	Ekimden 2 - 3 hafta önce	3 - 6 torba / da
KARPUZ, KAVUN	Dikimden 2 - 3 hafta önce	3 - 5 torba / da
ZEYTİN	Ocak - Şubat aylarında	3 - 5 torba / da
AÇIK SAHA SEBZELERİ	Dikimden 1 - 2 hafta önce	2 - 6 torba / da
ENGİNAR	Toprak Hazırlığında	2 - 6 torba / da
YENİ TESİS EDİLEN MADDE BAHÇESİ	Fidan dikimi esnasında	500 - 800 gr / Fide çukuru
GENÇ MEYVE BAHÇELERİ (1-5 Yaş)	Mart - Nisan Aylarında	1 - 2 kg / Ağaç
PIRASA, KARNİBAHAR, LAHANA, HAVUÇ, MARUL, İSPANAK, FASULYE, SOĞAN	Toprak Hazırlığından	1 - 3 torba / da
ŞEKER PANCARI	Toprak Hazırlığından	2 - 3 torba / da
MISIR	Toprak Hazırlığından	1 - 3 torba / da
PAMUK	Toprak Hazırlığından	1 - 3 torba / da
FINDIK	Şubat - Mart Aylarında	1 - 1,5 kg / ağaç
AYÇİÇEK	Toprak Hazırlığında	2 - 4 torba / da
CEVİZ	Erken ilkbaharda	1 - 3 torba / da
ÇAY	Mart - Nisan Aylarında	1 - 2 torba / da
BUĞDAY ARPA YULAF	Toprak Hazırlığında	1 - 2 torba / da
YEŞİL ALANLARIN BAKIMI	Şubat Ayından Eylül ayına kadar 3 - 4 uygulama	1 - 2 torba / da
YEŞİL ALAN TESİSİ	Toprak Hazırlığında	2 - 4 torba / da

**GARANTİ EDİLEN İÇERİK**

	% (w/w)
Toplam Azot (N)	% 8
Amonyum Azot (NH <sub>4</sub> -N)	% 3
Üre Azotu (NH <sub>2</sub> -N)	% 5
Nötral Amonyum Sitrat ve Suda Çözünür Fosfat Pentaoksit (P <sub>2</sub> O <sub>5</sub> )	% 11
Suda Çözünür Fosfor Pentaoksit (P <sub>2</sub> O <sub>5</sub> )	% 10
Suda Çözünür Potasyum Oksit (K <sub>2</sub> O)	% 15
Suda Çözünür Magnezyum Oksit (MgO)	% 2
Suda Çözünür Bor (B)	% 0,3
Suda Çözünür Çinko (Zn)	%0,03

- İçerdiği % 2'lik magnezyum sayesinde bitkilerin magnezyum ihtiyacı karşılar.
  - Azotu DCDA şelatlı , yıkanmaz ve toprakta 70 - 110 gün kalabilen formdadır.
  - Fosforu, hızlı alınabilir ve tamamen toprakta çözünebilir.
  - Potasyumu ise, yıkanma ve çözünmeme problemi yaşamaz.
- Tamamen organik formda olduğu için toprağın organik madde miktarını artırır.



GARANTİ EDİLEN İÇERİK	% (w/w)
Toplam Azot (N)	% 8
Amonyum Azot (NH <sub>4</sub> -N)	% 3
Üre Azotu (NH <sub>2</sub> -N)	% 5
Nötral Amonyum Sitrat ve Suda Çözünür Fosfat Pentaoksit (P <sub>2</sub> O <sub>5</sub> )	% 11
Suda Çözünür Fosfor Pentaoksit (P <sub>2</sub> O <sub>5</sub> )	% 10
Suda Çözünür Potasyum Oksit (K <sub>2</sub> O)	% 15
Suda Çözünür Magnezyum Oksit (MgO)	% 2
Suda Çözünür Bor (B)	% 0,3
Suda Çözünür Çinko (Zn)	%0,03

**KULLANIM YERİ, ZAMANI VE DOZU**

ÜRÜN ÇEŞİDİ	UYGULAMA DÖNEMİ	TOPRAKTAN UYGULAMA kg/da)
<b>TÜM SERA VE ÖRTÜ ALTI SEBZELERİ</b>	Dikiminden hasada kadar 3 - 4 uygulama	2 - 3
<b>TÜM AÇIK ALAN SEBZELERİ</b>	Dikiminden hasada kadar 3 - 4 uygulama	2 - 3
<b>KAVUN , KARPUZ VE KABAK</b>	Dikiminden olgunlaşma başlangıcına kadar 2 - 3 uygulama	2 - 3
<b>PATATES, SOĞAN, TURP, HAVUÇ, SARIMSAK</b>	Dikiminden olgunlaşma başlangıcına kadar 2 - 3 uygulama	1 - 1,5
<b>ÇİLEK</b>	vegetatif dönemden hasada kadar 3 - 4 uygulama	2 - 3
<b>MUZ</b>	Doğumdan 30 - 45 gün önceden (Nisan - Mayıs) itibaren 2 - 3 uygulama	2 - 3
<b>BAĞ</b>	çiçeklenme öncesinden , hasada kadar 3- 4 uygulama	1 - 1,5
<b>ELMA, ARMUT, KİRAZ, VIŞNE, KAYISI, BADEM, FINDIK, CEVİZ, ŞEFTALİ, ANTEP FISTIĞI vs.</b>	Taç yapraklarını dikene kadar	2,5 - 3
<b>İNCİR, ZEYTİN, NARENCİYE</b>	Çiçeklenme öncesinden, hasada kadar 3- 4 uygulama	2,5 - 3
<b>TÜM ENDÜSTRİ VE TARLA BİTKİLERİ</b>	Çiçeklenme öncesinden, hasada kadar 3- 4 uygulama	2,5 - 3

- SUNCARE ® , bahçe ve tarla bitkilerinde, sera ve fidanlıklarda bitkileri sıcaklık stresinden ve güneş yanıklığından muhafaza edilmesinde etkili ince örtü (film) tabakası yapıcı , mineral bazlı bir koruyucu maddedir.
- SUNCARE ® , hasat zamanına kadar kullanılmaya elverişlidir.
- SUNCARE ® , bitkileri serin tutma özelliğine sahip olduğu için meyvelerin olgunlaşma ve hasat süresi 3 ile 7 gün arası uzayabilir.
- SUNCARE ® , bitkinin gövde sıcaklığını düşürerek seri tutar. Sıcaklık ve susuzluk stresini azaltır.
- SUNCARE ® , meyvenin rengini iyileştirir. Brix değerini artırır, meyve yüzeyinin düzgün ve pürüzsüz olmasını sağlar.



- Güneş yanıklarının azaltılmasında
- Bitki su kaybını azaltılmasında
- Böcek zararlarının azaltılmasında
- Bitki hastalıklarının kontrolünde
- Don hasarından korumada
- Organik tarımda kullanıma uygun

Uygulama dozu :

1. Uygulama 3 - 5 kg / 100 lt su
2. Uygulama 2,5 kg / 100 lt su

## KULLANIM YERİ, ZAMANI VE DOZU

BİRLİKTE KULLANILACAK ÜRÜN	FERTILINE KITCUT
İNSEKTİSİT	10 - 25 cc / 100 lt su
FUNGUSİT	10 - 25 cc / 100 lt su
HERBİSİT	10 - 25 cc / 100 lt su
AKARİSİT	10 - 25 cc / 100 lt su
YAPRAK GÜBRELERİ	10 - 25 cc / 100 lt su



- Sodyum dioksit sülfosüksinat (sodium dioctyl sulphosuccinate) etken maddesi içeren mükemmel bir yayıcı, yapıştırıcı, ıslatıcı ve emülgatör ajandır.
- Birlikte kullanıldığı zıari ilaç ve gübrelerin suyla mükemmel karışmasını sağlar.
- Uygulanacak olan karışımın bitki ayasına homojen yayılmasını sağlar.
- Bu şekilde uygun dozun, stomalara eşit dağılması sağlanmış olur.
- Kitin eritici özelliğinden dolayı, zirai mücadele ilaçlarının etkinliğini artırır.
- Zararlı böceklerin üzerindeki koruyucu tabakayı eritip inceltir ve pestisitlerin kolayca çalışmasına olanak sağlar.
- Bu özellikle mücadelesi zor olan kırmızı örümcek , kabuklu bit ve nematod gibi zararlılara karşı çiftçinin işini kolaylaştıran ve kesin sonuç alınmasını sağlayan bir üründür.



- İlaçlama suyunun pH'ını indirgemedeki kullanılan son dönemlerde geliştirilmiş iyi bir pH düzenleyici ve yayıcı yapıştırıcıdır.
- Yüksek pH değerlerine sahip sularda pH'nın düşürülmesini sağlar.
- Düşük pH lara ulaşan ilaçlama suyunun daha etkin alınmasını sağlar.

**KULLANIM YERİ, ZAMANI VE DOZU**

BİRLİKTE KULLANILACAK ÜRÜN	FERTILINE WETTER
İNSEKTİSİT	125 cc / 100 lt su
FUNGUSİT	125 cc / 100 lt su
HERBİSİT	125 cc / 100 lt su
AKARİSİT	125 cc / 100 lt su
YAPRAK GÜBRELERİ	125 cc / 100 lt su

**SİLİKON****ORGANİK SİLİKON YAYICI YAPIŞTIRICI**

10 ml / 100 lt Su



**GARANTİ EDİLEN İÇERİK**Yüksek Moleküler Poliaksilat Alkil  
Amonyum Tuzu

% (w/w)

: % 27

**KULLANIM YERİ, ZAMANI VE DOZU**

ÜRÜN ÇEŞİDİ	UYGULAMA DÖNEMİ	DOZU
<b>BAĞ</b>	Daneler birbirine değmeden (hasattan yaklaşık 4 - 6 hafta önce)	1 lt / 100 lt su
<b>YUMUŞAK ÇEKİRDEKLİ MEYVELER (Elma, Armut, Ayva vs.)</b>	Hasattan 4 - 6 hafta önce	1 lt / 100 lt su
<b>TAŞ ÇEKİRDEKLİLER (Şeftali, Kayısı, Erik )</b>	Hasattan 2 - 3 hafta önce	1 lt / 100 lt su
<b>KİRAZ, VİŞNE</b>	Hasattan 4 - 6 hafta önce	1 lt / 100 lt su
<b>NARENCİYE</b>	Hasattan 4 - 6 hafta önce	1 lt / 100 lt su
<b>YUMRULU BİTKİLER (Patates, Şeker Pancarı)</b>	Patates çiçeklenmeden 2 hafta sonra, pancarda ise yapraklanma %60'ın üzerine çıkınca yapılır.	1 lt / 100 lt su
<b>SEBZE VE BOSTAN (Domates, Biber, Kabakgiller, Fasulye, Kavun, Karpuz vs.)</b>	Bir kez uygulama yapılacaksa meyveler henüz küçük iken, birden fazla uygulama yapılacaksa doz uygulama sayısına (2 - 3 ) bölünerek 3 - 4 hafta aralıklarla tatbik edilir.	1 lt / da (En az 100 lt su)
<b>DİĞER BİTKİLER</b>	Şaşırtma ve dikim esnasında görülen şokun önlenmesi için (çiçekler, çimler, sebze ve tütün fideler)	1 lt / 100 lt su
<b>BÜTÜN BİTKİLERDE</b>	Pro - gard su kaybını önlediğinden soğuk havanın bitki üzerine yapacağı kurutucu etkisiyle bir ölçüde azalır. Bu nedenle don olayının beklediği hallerde iyi bir kaplama yapacak şekilde yapraklara püskürtülür.	1 lt / 100 lt su
<b>ORMANCILIKTA</b>	Yeni dikilen veya şaşırtılan ağaç fidanların yeşil kısımları karışıma daldırılır veya bu karışım yeşil aksama püskürtülür.	1 lt / 100 lt su



- Birlikte uygulanan ürünün yapraktan akararak kaybolmasını engelleyip, üzerinde durmasını sağlar.
- İnsektisit, Akarasit, Herbisit, Fungusit gibi pestisitler ve yaprak gübrelere ile birlikte kullanıldığında pestisitlerin ve yaprak gübrelere bitki ayasına yapışmasını ve yayılmasını sağlayarak etkisini çok önemli oranda artırmaktadır.
- Özellikle parlak yüzeyli meyvelerde (vişne, kiraz, erik, üzüm, nar vb.) yağmurdan önce kullanıldığında, daha sonra meydana gelen çatlamalara karşı dayanıklılığı artırır.
- Pestisitlerin etkisini artırmakla birlikte, muhtemel pestisit zararlanmalarını önlemede de oldukça etkili bir üründür
- Hasattan önce kullanıldığında, meyvenin görüntüsünü (parlaklık, albeni, doymun renk vb.) düzelterek, pazar kalitesinin artmasına yardımcı olur.
- Sıcak havalarda yağmur veya nemden dolayı oluşabilecek meyvelerdeki mantarsal hastalıklara ve lekelenmelere karşı dayanıklılığı artırır.
- Suyun damlacık haline gelerek ilacı bir noktaya toplayıp buharlaştıktan sonra, bir noktada yoğun ilaç birikimi neticesinde yapraklarda yanma gibi zararlara karşı bitki dayanıklılığının artmasına yardımcı olur.
- Uygulanan ürünün yaprak yüzeyine film şeridi gibi yayılmasını sağlar.
- Üstün özellikli yüzey koruyucusudur ve parlaticidir.

%50 Kükürt (So<sub>2</sub>) içerir.  
Toprak pH'sını düzenler.

- Vergas toprak pH sını anında düşüren ve Yüksek pH dan dolayı alınamayan besin elementlerinin alınabilir hale gelmesini sağlayan mükemmel bir toprak düzenleyicisidir.
- Yüksek pH lı topraklarda meydana gelen kloroz, çiçeklenme ve çiçek tutumu sorunları, meyve tutumu sorunları Vergas uygulamasıyla birlikte hızla düzelir.
- Vergas uygulaması hem toprağın düzelmesini sağlar hem de verim ve kalitede artış sağlar. Kükürt yada kükürtlü diğer ürünlerden üstün tarafı topraktaki düzelmeyi birkaç dakikada sağlamasıdır.
- Vergas aynı zamanda yüksek EC (tuzlu) olan topraklarda tuzluluğu gidermenin en hızlı ve etkili çözümüdür.



#### KULLANIM YERİ, ZAMANI VE DOZU

ÜRÜN ÇEŞİDİ	UYGULAMA DÖNEMİ	UYGULAMA DOZU (Damlama)
SEBZELER (SERA VE AÇIK ALAN)	Vegatatif gelişimden sonra 2 - 3 kez	1 L / dekar
TARLA BİTKİLERİ	Kardeşlenme döneminde	1 L / dekar
SÜS BİTKİLERİ	Şaşırtmadan itibaren 2 - 3 kez	1 L / dekar
MEYVELER	Sezon boyunca 3 - 4 kez	1 L / dekar

### GARANTİ EDİLEN İÇERİK

	% (w/w)
Suda Çözünür Demir (Fe)	: % 6
EDDHA ile Şelatlı Demir (Fe)	: % 6
Ortho-Ortho EDDHA ile Şelatlı Demir	: % 4,8
EDDHA ile Şelatının Stabil olduğu pH aralığı	: 3,5 - 12

- Mikro granül yapıda ortho-ortho EDDHA şelatlı demir (Fe) i çeren bitki besleme ürünüdür. Suda, tavsiye edilen konsantrasyonlarda tamamen çözünür, tortu bırakmaz.
- **EDDHA %6 (%4,8 oo)**, şelatın en güçlü ve en stabil formu olan orto-orto pozisyonunda %4,8 Fe-EDDHA içerir.
- %100 şelatlı demir ve %4,8 orto-orto nedeniyle pH 9'a kadar yüksek oranda bulunur
- Bitkiler tarafından kolayca emilir, hızlı bir şekilde bitki beslenmesini sağlar. Her türlü meyve ağacı, bağ, narenciye, sebze ve süs bitkilerinde görülen demir klorozunu önler, noksanlık sonucu oluşan sararmaları ve problemleri ortadan kaldırır.



Fertiline®

EC FERTİLİZER  
DEMİR ŞELATLI-EDDHA

# Fertiline®

## MIKRO MAJORA Fe PLUS

Ortho-Ortho EDDHA 4,8



GARANTİ EDİLEN İÇERİK	% (w/w)
Suda Çözünür Demir (Fe)	: % 6
EDDHA ile Şelatlı Demir (Fe)	: % 6
Ortho-Ortho EDDHA ile Şelatlı Demir	: % 4,8
EDDHA ile Şelatının Stabil olduğu pH aralığı	: 3,5 - 12

KLOR İÇERMEMEKTEDİR.

### KULLANIM YERİ, ZAMANI VE DOZU

ÜRÜN ÇEŞİDİ	UYGULAMA DÖNEMİ	TOPRAKTAN (Damlama gr/da)
<b>SERA VE AÇIK ALAN SEBZELERİNDE</b> (Biber, Domates, Patlıcan, Kavun, Karpuz, Çilek ve Salatalık)	Şerit halinde toprağa uygulama veya su ile karıştırıp yeşil aksama püskürtme şeklinde uygulama yapılır.	250 - 500
<b>TÜM MEYVE AĞAÇLARINDA</b> (Kayısı, Şeftali, Zeytin, Fındık, Turunçgiller)	İlkbaharda ağaçların uyanmaya başladığı devrede	50-150 gr/ağaç (2-3 yaş) 200-250 gr/ağaç (4 yaş üstü)
<b>TARLA BİTKİLERİNDE</b> ( Buğday, Mısır, Tütün, Ayçiçeği, Çeltik, Pamuk vs.)	Tohum ve fide ekiminden hemen önce, bitkilerde demir noksanlığı görülmeye başlayınca	250 - 500
<b>BAĞLARDA</b>	Demir noksanlığına kloroza karşı erken ilkbahar döneminde, yağışlardan önce uygulanır.	30 g - 50 g
<b>SERALARDA, KESME ÇİÇEKLERDE, ÇİM ALANLARINDA</b>	Fide ekiminden hemen önce, bitkilerde demir noksanlığı görülmeye başlayınca	250 - 500
<b>YUMRULU BİTKİLERDE</b> (Patates, Havuç, Şeker Pancarı, Soğan vb.)	Tohum ve fide ekiminden hemen önce, bitkilerde demir noksanlığı görülmeye başlayınca	250 - 500

**GARANTİ EDİLEN İÇERİK**

	% (w/w)
Suda Çözünür Demir (Fe)	: % 6
EDDHA ile Şelatlı Demir (Fe)	: % 6
Ortho-Ortho EDDHA ile Şelatlı Demir	: % 3,2
EDDHA ile Şelatının Stabil olduğu pH aralığı	: 3,5 - 12

%6 EDDHA Şelatlı Demir (% 3,2 Fe Ortho-Ortho EDDHA), mahsullerdeki demir eksikliklerini önlemek ve düzeltmek için önerilen, tamamen şelatlı, suda çözünür bir gübredir. Demir eksikliklerini önlemek için toprak uygulaması tercih edilir; ancak toprağa uygulamanın pratik olmadığı durumlarda besin eksikliklerini düzeltmek için yaprak spreyi olarak kullanılabilir.

- Yüksek pH'lı topraklar için formüle edilmiştir.
- EDDHA şelat, bitkilerde demir kullanılabilirliğinin artırılmasına yardımcı olur.
- %3,2 orto-orto şelatlı demir içerir.
- Tamamı suda eriyen mikrogranül bir gübredir.

Fertiline®

EC FERTİLİZER  
DEMİR ŞELATİ-EDDHA

# Fertiline®

## MIKRO MAJORA Fe



GARANTİ EDİLEN İÇERİK	% (w/w)
Suda Çözünür Demir (Fe)	: % 6
EDDHA ile Şelatlı Demir (Fe)	: % 6
Ortho-Ortho EDDHA ile Şelatlı Demir	: % 3,2
EDDHA ile Şelatının Stabil olduğu pH aralığı	: 3,5 - 12

KLOR İÇERMEMEKTEDİR.

**KULLANIM YERİ, ZAMANI VE DOZU**

ÜRÜN ÇEŞİDİ	UYGULAMA DÖNEMİ	TOPRAKTAN (Damla gr/da)
<b>SERA VE AÇIK ALAN SEBZELERİNDE</b> (Biber, Domates, Patlıcan, Kavun, Karpuz, Çilek ve Salatalık)	Şerit halinde toprağa uygulama veya su ile karıştırıp yeşil aksama püskürtme şeklinde uygulama yapılır.	250 - 500
<b>TÜM MEYVE AĞAÇLARINDA</b> (Kayısı, Şeftali, Zeytin, Fındık, Turunçgiller)	İlkbaharda ağaçların uyanmaya başladığı devrede	50-150 gr/ağaç (2-3 yaş) 200-250 gr/ağaç (4 yaş üstü)
<b>TARLA BİTKİLERİNDE</b> ( Buğday, Mısır, Tütün, Ayçiçeği, Çeltik, Pamuk vs.)	Tohum ve fide ekiminden hemen önce, bitkilerde demir noksanlığı görülmeye başlayınca	250 - 500
<b>BAĞLARDA</b>	Demir noksanlığına kloroza karşı erken ilkbahar döneminde, yağışlardan önce uygulanır.	30 g - 50 g
<b>SERALARDA, KESME ÇİÇEKLERDE, ÇİM ALANLARINDA</b>	Fide ekiminden hemen önce, bitkilerde demir noksanlığı görülmeye başlayınca	250 - 500
<b>YUMRULU BİTKİLERDE</b> (Patates, Havuç, Şeker Pancarı, Soğan vb.)	Tohum ve fide ekiminden hemen önce, bitkilerde demir noksanlığı görülmeye başlayınca	250 - 500

### GARANTİ EDİLEN İÇERİK

	% (w/w)
Suda Çözünür Çinko (Zn)	: % 15
EDTA ile Şelatlı Çinko (Zn)	: % 15
EDTA ile Şelatının Stabil olduğu pH aralığı	: 2 - 10

- Çinko EDTA, çinko elementinin EDTA (Etilendiamin Tetra Asetik Asit) adlı bir kimyasal bileşikle kompleks oluşturmasıyla elde edilen bir bileşiktir. Bu bileşik, bitkiler tarafından emilimi ve kullanımı kolaydır. Bu nedenle, çinko eksikliği olan bitkilerin beslenmesi için kullanılır.
- Çinko bitki fizyolojisi açısından son derece önemli bir elementtir. Bitkilerde, enzimlerin yapı elementi olarak ve aktive edilmesinde, protein sentezinde, karbonhidrat metabolizmasında ve IAA sentezinde görevlidir.
- Çinko eksikliğinde; Kök gelişmesi ve çimlenme zayıf olur. Meyve ve tohum oluşumu engellenir. Yaşlı yapraklarda ve damar aralarında sararmalar, boğum aralarında kısılmalar, yapraklarda kıvrılmalar, küçülmeler, meyve ağaçlarında genç sürgünlerde rozetleşme görülür.
- Tamamı bitkiler tarafından alınabilir EDTA şelatlı halde yüksek kalitede bir Çinko kaynağıdır. Bitkilerde çinkodan kaynaklanan sarılığın (klorozun ) giderilmesinde son derece etkili bir besindir .
- Fertiline Verima Zn kullanıldığı tüm bitkilerde yeşil aksama, koyu yeşil renk, daha fazla tomurcuk ve çiçek oluşumunu sağlayarak yüksek verim kalite mahsul elde edilmesini sağlar.

Fertiline®

EC FERTİLİZER  
ÇİNKO ŞELATI-EDTA

Fertiline®

FERTILINE VERIMA Zn



GARANTİ EDİLEN İÇERİK	% (w/w)
Suda Çözünür Çinko (Zn)	: % 15
EDTA ile Şelatlı Çinko (Zn)	: % 15
EDTA ile Şelatının Stabil olduğu pH aralığı	: 2 - 10

KLOR İÇERMEMEKTEDİR.

### KULLANIM YERİ, ZAMANI VE DOZU

ÜRÜN ÇEŞİDİ	UYGULAMA DÖNEMİ	TOPRAKTAN (Damlama ve Yağmurlama sulama ile kg/da)	YAPRAKTAN UYGULAMA (100 litre su ile/gr)
<b>SERA VE AÇIK ALAN SEBZELERİNDE (Biber, Domates, Patlıcan, Kavun, Karpuz ve Salatalık)</b>	Fide toprağa tutunduktan sonra sezon boyunca	600-800 gr	100 - 150
<b>TÜM MEYVE AĞAÇLARINDA,</b>	Hasat sonrası ve yaprak oluşumunun başlamasını takip eden dönemlerde 1 - 2 uygulama	600-800 gr	100 - 150
<b>TARLA BİTKİLERİNDE ( Buğday, Mısır, Tütün, Ayçiçeği, Çeltik, Pamuk vs.)</b>	Yeterli yaprak büyüklüğüne ulaştıktan sonra 1 - 3 uygulama	600-800 gr	300
<b>ÇİLEK</b>	Yeşil göz döneminde 30 gün arayla 1 - 2 uygulama	1 - 2	125 - 150
<b>SERALARDA, KESME ÇİÇEKLERDE, ÇİM ALANLARINDA</b>	Gelişme döneminde 30 gün arayla 1 - 2 uygulama	1 - 2	100 - 150
<b>YUMRULU BİTKİLERDE (Patates, Havuç, Şeker Pancarı, Soğan vb.)</b>	İlk çapadan itibaren sezon boyunca	1 - 2	125 - 150

**GARANTİ EDİLEN İÇERİK**

	% (w/w)
Suda Çözünür Mangan (Mn)	: % 13
EDTA ile Şelatlı Mangan (Mn)	: % 13
EDTA ile Şelatının Stabil olduğu pH aralığı	: 2 - 10

- Akut Mn eksikliğini gidermek veya tarım ve bahçe bitkilerinde ideal bir Mn seviyesini korumak için oldukça etkili, tamamen şelatlı bir mangan gübresidir.
- Yaprak ve kök alımı için mükemmel Manganez kaynağıdır. Manganez sorunları beklendiğinde veya eksiklikler fark edildiğinde kullanılır.
- Manganez eksikliği fotosentetik aktivitenin azalmasına neden olur. Yüksek pH, düşük organik madde veya kumlu toprak koşulları manganezin kullanılabilirliğini azaltacaktır.
- Mangan noksanlığına en fazla buğdaygil,baklagil çeşitleri ile patates, tütün ve çok sayıda meyve ve sebzelerde de raslanmaktadır. Şeftali, kayısı, erik diğer sert çekirdekliilere göre daha fazla mangana ihtiyaç duyar.

Fertiline®

EC FERTİLİZER  
MANGAN ŞELATLI-EDTA

Fertiline®

MIKRO VERİMA Mn



GARANTİ EDİLEN İÇERİK	% (w/w)
Suda Çözünür Mangan (Mn)	: % 13
EDTA ile Şelatlı Mangan (Mn)	: % 13
EDTA ile Şelatının Stabil olduğu pH aralığı	: 2 - 10

KLOR İÇERMEMEKTEDİR.

**KULLANIM YERİ, ZAMANI VE DOZU**

ÜRÜN ÇEŞİDİ	UYGULAMA DÖNEMİ	TOPRAKTAN (Damlama ve Yağmurlama sulama ile gr/da)	YAPRAKTAN UYGULAMA (100 litre su ile/gr)
<b>SEBZELERDE (Domates, Biber, Hıyar, Patlıcan, Çilek, Marul, Lahana, Ispanak, Kavun, Karpuz,Kabak vb. )</b>	Gelişme dönemi boyunca 2 - 3 uygulama	200 - 400	100 - 150
<b>SERALARDA, KESME ÇİÇEKLERDE, ÇİM ALANLARINDA</b>	İlkbaharda yaprak oluşumundan sonra	200 - 400	100 - 150
<b>HUBUBATLARDA</b>	Kardeşlenme başlangıcı, sapa kalkma, bayrak yaprak aşamasına kadar.	200 - 400	100 - 150
<b>FASULYE, BEZELYE</b>	Tomurcuklanma, ilk çiçek oluşumu ve çiçeklenme son	300 - 500	150 - 200
<b>TÜM MEYVE AĞAÇLARINDA (Kayısı, Şeftali, Kiraz, Erik, Elma, Armut, Ayva, Zeytin, Fındık, Turuncgiller vs.)</b>	İlkbaharda gelişmenin başlamasıyla 15 - 20 gün ara ile 2 - 3 uygulama	0,5 - 1 kg/da	100 - 150
<b>BAĞLARDA</b>	İlk yaprak oluşumundan sonra	0,5 - 1 kg/da	100 - 150

### GARANTİ EDİLEN İÇERİK

Suda Çözünür Bakır (Cu)	: % 15
EDTA ile Şelatlı Bakır (Cu)	: % 15
EDTA ile Şelatının Stabil olduğu pH aralığı	: 1,5 - 10

- Bitkiler, Şelatlı besinleri absorbe etmek için düşük enerjiye ihtiyaç duyduklarından, Şelatlı Bakır EDTA'yı hızlı bir şekilde alabilirler.
- Birçok tarım, bahçecilik ve süs bitkisinde bakır eksikliğini önlemek ve düzeltmek için . Toprak ve yapraktan uygulama için önerilir.
- **MIKRO VERIMA Cu**, bakır eksikliğinin güvenli, etkili ve rahat bir şekilde önlenmesi ve düzeltilmesi için son derece stabil, en kaliteli, şelatlı bir bakır gübresidir.
- Mavi renkli, tozsuz ve tamamı suda çözünür mikrogranüller bir gübredir.

### KULLANIM YERİ, ZAMANI VE DOZU

ÜRÜN ÇEŞİDİ	UYGULAMA DÖNEMİ	TOPRAKTAN (Damlama ve Yağmurlama sulama ile gr/da)	YAPRAKTAN UYGULAMA (100 litre su ile/gr)
<b>AÇIK ALAN SEBZELERİNDE</b> (Biber, Domates, Patlıcan, Kavun, Karpuz ve Salatalık)	Ekimle birlikte, çiçeklenme sonrası ve gelişme dönemi boyunca 2-3 uygulama	250 - 350	100 - 150
<b>SERA SEBZELERİNDE</b> (Biber, Domates, Patlıcan ve Salatalık)	Fidelikte (2 uygulama) çiçeklenme sonrası ve gelişme döneminde 2-3 uygulama	300 - 400	200 - 250
<b>YAPRAĞINI DÖKEN MEYVE AĞAÇLARINDA</b> (Kayısı, Şeftali, Kiraz, Elma, vs.) <b>BAĞLARDA</b>	Budamadan hemen sonra, Gözler uyanmadan önce, meyve oluşumundan sonra 2-3 uygulama	300 - 400	150 - 250
<b>TÜM ENDÜSTRİ BİTKİLERİ</b> (Pamuk, Ayçiçeği, Patates, Şekerpancarı vb. )	Gelişme döneminde 1 - 3 uygulama	300 - 400	200 - 250
<b>TÜM TAHILLARDA</b>	Kardeşlenme döneminde	-	200 - 250
<b>ZEYTİN</b>	Budama sonrası, ilkbahar ve sonbahar yağışları öncesi,	300 - 400	150 - 250
<b>TURUNÇGİLLER</b>	Budamadan hemen sonra Haziran dökümü öncesi	300 - 400	200 - 250
<b>YUMRULU BİTKİLERDE</b> (Patates, Havuç, Şeker Pancarı, Soğan vb.)	Erken gelişme döneminde, Gelişme dönemimde 15-20 gün ara ile 2-3 uygulama yapılır.	250 - 350	100 - 200



EC FERTİLİZER  
BAKIR ŞELATI-EDTA

# Fertiline®

## MIKRO VERIMA Cu



<b>GARANTİ EDİLEN İÇERİK</b>	% (w/w)
Suda Çözünür Bakır (Cu)	: % 15
EDTA ile Şelatlı Bakır (Cu)	: % 15
EDTA ile Şelatının Stabil olduğu pH aralığı	: 1,5 - 10

KLOR İÇERMEMEKTEDİR.





**GARANTİ EDİLEN İÇERİK**

	% (w/w)
Suda Çözünür Demir (Fe)	: % 5,25
Ortho-Ortho EDDHA ile Şelatlı Demir	: % 4,5
EDTA ile Şelatlı Mangan (Mn)	: % 1,25
EDTA ile Şelatlı Çinko (Zn)	: % 0,7
Şelatının Stabil olduğu pH aralığı	: 3,5 - 10

Combi Majora tozsuz ve tamamı suda çözünür mikrogranüller bir gübredir

Bitkinin topraktan yeterince beslenemediği hallerde, stres koşullarında Combi Majora bitkinin iz element ihtiyacını karşılamaya yapraklardan başlar.

Combi Majora kullanıldığı tüm bitkilerde daha fazla tomurcuk ve çiçek oluşumu sağlayarak yüksek verim ve kaliteli mahsul elde edilmesini sağlar.

Combi Majora eksikliklerinde yaprak klorozuna, çiçek dökümüne, zayıf meyve gelişimine ve ufak meyveye yol açabilen mikro element ihtiyaçlarını karşılamada mükemmel sonuçlar verir.

Combi Majora alkali topraklarda yetiştirilen bitkiler ve onların özel demir ihtiyaçları için tavsiye edilir.

Combi Majora tüm sebze, meyve, sera alanları ve fidanlarda kullanılan, tamamı şelatlı mikro element kaynağıdır.

Fertiline®

EC FERTİLİZER  
Demir (Fe-EDDHA), Mangan (Mn-EDTA) ve Çinko (Zn-EDTA) MIKRO BİTKİ BESİN MADDELERİ KARIŞIMI

Fertiline®  
COMBI MAJORA



GARANTİ EDİLEN İÇERİK	% (w/w)
Suda Çözünür Demir (Fe)	: % 5,25
Ortho-Ortho EDDHA ile Şelatlı Demir	: % 4,5
EDTA ile Şelatlı Mangan (Mn)	: % 1,25
EDTA ile Şelatlı Çinko (Zn)	: % 0,7
Şelatının Stabil olduğu pH aralığı	: 3,5 - 10

KLOR İÇERMEMEKTEDİR.

**KULLANIM YERİ, ZAMANI VE DOZU**

ÜRÜN ÇEŞİDİ	UYGULAMA DÖNEMİ	TOPRAKTAN (Damlama ve Yağmurlama sulama ile kg/da)	YAPRAKTAN UYGULAMA (100 litre su ile/gr)
<b>SERA VE AÇIK ALAN SEBZELERİNDE (Biber, Domates, Patlıcan, Kavun, Karpuz ve Salatalık)</b>	Fide toprağa tutunduktan sonra sezon boyunca	0,5 - 1	125 - 150
<b>TÜM MEYVE AĞAÇLARINDA, BAĞLARDA</b>	Meyve tutumundan itibaren sezon boyunca. Erken hasat edilen meyvelerde hasattan sonra	Sezon boyunca ağaç başına 30-60 gr	125 - 150
<b>TARLA BİTKİLERİNDE ( Buğday, Mısır, Tütün, Ayçiçeği, Çeltik, Pamuk vs.)</b>	10 - 15 cm boya ulaştıktan sonra	1 - 2	125 - 150
<b>ÇİLEK</b>	Fide toprağa tutunduktan sonra başlayarak kardeşlenme ve hasat boyunca	1 - 2	125 - 150
<b>SERALARDA, KESME ÇİÇEKLERDE, ÇİM ALANLARINDA</b>	Gelişme döneminde 30 gün arayla 1 - 2 uygulama	1 - 2	125 - 150
<b>YUMRULU BİTKİLERDE (Patates, Havuç, Şeker Pancarı, Soğan vb.)</b>	İlk çapadan itibaren sezon boyunca	1 - 2	125 - 150

**anadoluçim**  
HAZIR ÇİM KATALOĐU

**RESISTENTE (SERİ İKLİM HAZIR ÇİM):** Karışımında bulunan rizomlu *Festuca arundinacea* sayesinde her türlü bölgede ve zor şartlarda yüksek performans gösteren çok özel bir karışımdır. İçeriğindeki rizomlu *Festuca arundinacea* ve yüksek kardeşlenme kapasitesi sayesinde yayılma aktivitesi olup, zamanla oluşan küçük boşlukları kapatma özelliğine sahiptir.

- Yıpranmaya dayanıklı.
- İnce dokuludur ve daha az fungusit gereksinimi vardır.
- Sıcağa, kuraklığa, tuzluluğa ve gölgeye yüksek toleransı vardır.
- Drenaj sorunu olan topraklara da adaptasyonu iyidir.
- Soğuk performansı da çok iyi olup, uzun ömürlüdür.
- Geleneksel serin iklim çimlerine kıyasla %40 daha az su ister.
- Biçme yüksekliği 20-30 mm olup, yavaş büyüyen bir çeşittir. Bu nedenle düşük biçme sıklığına sahiptir.
- Rengi koyu yeşildir.
- Gübre ihtiyacı düşük olup, kendini yenileyebilme (iyileşe) özelliği mükemmeldir.
- Üzerine basılmaya oldukça dayanıklı olup; futbol sahalarında yaygın olarak kullanılan bir karışımdır.



# TAHOMA

Soğuk Toleransı NTEP araştırma sonuçlarına göre, 2013-2014 yıllarında ABD’de yaşanan aşırı soğuk hava sıcaklıklarından etkilenme oranının diğer varyantlara nazaran en düşük düzey olan %25 olduğu gözlemlenmiştir.

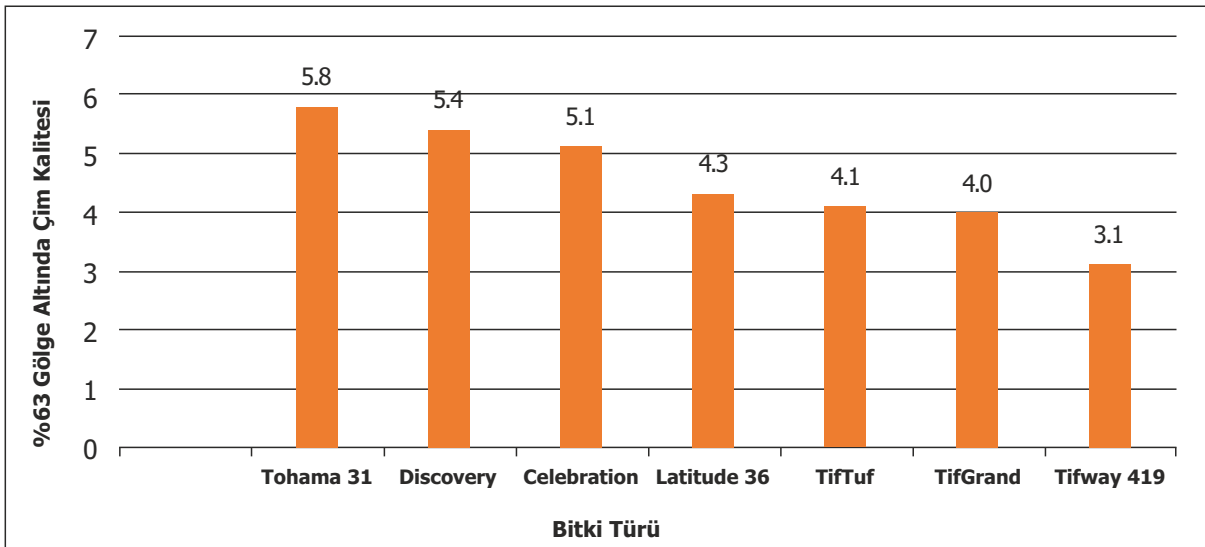
Bitki Türü	Winter Kill Puanı (Indiana&Kentucky) 2014-2017
Tahoma 31	14.5
Iren Cutter	48.7
Latitude 36	57.3
Tiftuf	88.3

Tuz Toleransı NTEP’e test edilen 10 adet diğer türün içerisinde, tuzluluk tepkisi için test edildiğinde dayanıklılıkta 1. Sırada yer alan Tahoma 31, tuzlu suya direncinin diğer varyantlara göre daha yüksek olduğu yapılan testlerle kanıtlanmıştır.

Doku ve Görünüş Tahoma 31 koyu yeşil renge, ince dokuya ve sık yapıya sahiptir.

Ticari rakiplerle karşılaştırıldığında Tahoma 31 yoğun çim yapısı ve canlı rengiyle daha iyi görünüme sahiptir.

Gölge Toleransı Tahoma 31 soğuğa, kurağa dayanıklı olduğu kadar az ışık altında da maksimum performansla yaşamaya devam edebilir. Amerika’da yapılan saha denemelerinde golf sahasının güneş görmeyen kısımlarına uygulanan Tahoma 31 maksimum verim sağlamıştır.



**BERMUDA GRASS (SICAK İKLİM HAZIR ÇİM):** Bermuda spor alanları için ıslah edilmiş özel bir tür olup, koyu yeşil rengi, ince yaprak dokusu ile mükemmel bir tekstüre sahiptir. Bu özellikleri ile rekreasyon alanları ve peyzaj alanlarında mükemmel uyum sağlamaktadır. Bol güneş alan sahil şeridine yakın yoğun kullanılacak ve düşük bakım yapılacak yerlerde tercih edilebilir. İstenildiği takdirde biçim yüksekliği 5 mm ye kadar, parklarda ve ev bahçelerinde 5-8 cm arasında biçmekte mümkündür. Tuzluluk dayanımı yüksek, spor alanları için ıslah edilmiş bir tür olması nedeni ile ezilmeye basılmaya son derece dayanıklıdır. Hastalıklarla mücadele yeteneği üst düzeydedir. Bermuda toprak sıcaklığını 15 derecenin altına indiği dönemlerde "dormant" hale gelmektedir.



**anadolucim**  
ÇİM TOHUMLARI KATALOĐU

- Çok hızlı ve soğuğa tolerelidir.
- Kış dormansi standart çeşitlere göre daha kısadır.
- Çok hızlı yayılır.
- Kuraklık ve tuza karşı toleransı son derece yüksek olan Akdeniz türüdür.
- Çok çabuk canlanma özelliğiyle hızlı tutunur
- Bitki kalıntısı daha azdır.
- Tek bir tür olarak ya da kalite ve yoğunluğu arttırmak için serin iklim türleri ile (yani COSTAL karışımı) ya da Bermuda RIVIERA ile karışık olarak kullanılır.
- Peyzaj alanları, kamusal ve özel çim alanları, golf sahaları, spor sahaları ve engebeli araziler için uygundur.



## RESİSTENTE

### RESİSTENTE

Festuca Arundinacea FESNOVA  
Festuca Arundinacea FIRACES  
Festuca Arundinacea MERIDA  
Lolium Perenne RINGLES  
Poa Pratensis NUGLADE

### % AĞIRLIK

: 40  
: 25  
: 20  
: 10  
: 5

### Dirençli, sık görünüşlü

#### Yeni nesil Festuca Arundinacea ağırlıklı karışım

- Her türlü bakım koşuluna uyum sağlayabilen çok özel bir karışımdır.
- Yıpranmaya dayanıklıdır.
- İnce yapılıdır ve daha az fungusit gereksinimi vardır.
- Sıcağa, kuraklığa, tuzluluğa, gölgeye yüksek toleranslıdır .
- Drenaj sorunu olan topraklara da adaptasyonu iyidir.
- Soğuk performansı çok iyi olup uzun ömürlüdür.
- %40 su tasarrufu sağlar



# LOLIUM PERENNE

Saçak kökleriyle yoğun şekilde toprağı saran, yumak oluşturarak hızla kardeşlenen serin iklim çim bitkisi. (C3). Yaprakları koyu yeşil ve alt yüzü parlak olup uç kısma doğru incelen katlı vernasyonu ile sivri uçlu çim türü.

- Kışın dormansi olmayan koyu yeşil renkli Türkiye için uygun bir türdür.
- Yaz sıcağı, kuraklık, tuzluluk, gölge ve çok basılmaya uygundur.
- Gri yaprak beneğine (Gray leaf spot) dayanıklıdır.
- Endofit aşılması yapılmıştır.

## KULLANIM ALANLARI

- Yüksek-kaliteli çim alanları, topa vuruş noktaları (tee ve green), çim yolları, engebeli alanlar, mevcut çim alana ara ekim tohum atma ve tohum ilave etme amacı ile futbol sahaları, yarış pisti, her türlü çim alana üstten tohumlamada ve rulo çim üretiminde ve tamirinde kullanılır.
- Herhangi bir çimenlik alanda ara ekim ve ortalama ekim için.

## - RINOVO

### Daha önce görülmemiş jenerasyon (NTEP)

- Yayılabilme yeteneğine sahiptir.
- Ezilmeye, basılmaya çok yüksek direnç gösterir.
- Kendini çok çabuk yeniler.
- Koyu yeşil renklidir.
- Toprak kurtları, böcekler ve diğer zararlılara karşı iyi dirençlidir.
- Gramdaki tohum sayısı çok yüksektir.(662 tohum/gr)
- Ekim oranını %10-15 azaltır.
- Bir çok hastalığa karşı yüksek toleranslıdır.
- İnce yaprak dokuludur.
- Diğer çim türleriyle karışım yapıldığında, karışımın kalite ve kalıcılığını artırır.



## - SUN

### Daha koyu renk- hızlı çimlenme ve kaplama

- Ezilmeye ve basılmaya yüksek dayanımlıdır.
- Düşük bakım gerektiren durumlar için idealdir.
- En iyi yerleşme oranına sahiptir.
- Ortalama gölge toleransı.
- İlkbaharda kolay bir geçiş ile kışın mükemmel büyüyen türdür.
- Koyu renklidir.



## - LOVER

### Yoğun Kullanıma Uygun, Yüksek Kardeşlenme

- Çimlenme, Tohum saflığı ve temizliği çok yüksektir.
- Ezilmeye ve basılmaya yüksek toleranslıdır.
- Kardeşlenme yeteneği yüksektir.
- Erken ekim stresine toleranslıdır.
- Hızlıdır ve alanı çok çabuk kaplar.
- Soğuk, kış performansı yüksektir.
- Kendini çok çabuk yeniler. Boşlukları hızlı kapatır.
- Bakım ve gübreleme ihtiyacı azdır. Hastalık toleransı yüksektir.
- Geniş kullanım alanlarına sahiptir. Golf sahaları, spor alanları, rulo çim alanları, ve ara ekim uygulanan sahalar için uygundur.



## - RINGLES

### Maksimum kuraklık toleransı

- Bodur türdür. Dik büyür ve ince yapraklıdır.
- Düşük bakım gereksinimleri ile mükemmel dinç filizlere sahiptir.
- Rengi ortadan koyuya doğrudur.





Çok derin köklü, çok yıllık yumak oluşturan serin iklim çim bitkisidir. (C3). Bazı türlerin rizomları mevcuttur. Sürgünden yetişir, ve bazen psödorizomları bulunur. Alt aya parlak ve kıyıları testere dişli yaprağı bulunur. Geniş yaprak ayaları yuvarlanmış tomurcuk içinde yapraklar dizilidir.

- Kış dormansi olmayan koyu yeşil renkli bir çim türüdür
- Az bakım gerektirir, yaz sıcaklığına, kuraklığa, tuzluluğa ve çok fazla basılmaya karşı uygundur.
- Kahverengi beneğe (Brown patch) karşı dayanıklıdır.
- Endofit yönden zenginleşmiştir.

## KULLANIM ALANLARI

### Maximum yoğunluk, ince yaprak yapısı, kalıcı, yeni jenerasyon çeşitler

- Çok düşükten orta derece bakım şartlarında kamu ve özel çim alanlarında.
- Rulo çim üretmede, düz olmayan alanda, futbol sahalarında.
- Yarış pistlerinde ve her türlü park ve peyzaj alanlarında.

### - TERRANO

#### Rizomlu, yayılabilen

- Sıcaklık ve kuraklığa mükemmel tolerans, Brown patch'a dayanıklı.
- Ezilmeye ve basılmaya dayanıklı.
- Soğuk hava koşullarında çok hızlı büyür ve alanı kaplar.
- Diğer Festuca çeşitlerinden %30 daha az biçim gerektirir.
- Rizomları sayesinde zarar gören alanları çok çabuk kapatır.
- TERRANO rulo çim alanlarında file kullanımını azaltmayı hedeflemektedir.



### - FIRACES

#### Yetiştirmesi kolay

- Az bakım gerektirir ve gübre ihtiyacı azdır.
- Basılmaya karşı mükemmel dayanıklı ve yenilenme (canlanma) özelliği vardır.
- Çift-bodur türüdür.
- Çok düşük biçme sıklığı



### - BIZEM

#### Yeni Jenerasyon çok ince

- Lolium Perenne kadar ince yapraklıdır.
- Kısa kesime uygundur.
- Yüksek derecede yenilenme ve iyileşme kapasitesine sahiptir.
- Koyu yeşil renktedir. Gölgeye toleranslıdır.
- Sık dokuludur.
- Sıcaklık ve kuraklığa mükemmel tolerans, " Brown Patch'a yüksek toleranslıdır.
- Spor alanları, golf sahaları ve rulo çim üretim alanları için uygundur.



### - FESNOVA

#### Brown Patch'a dayanıklı, İnce yapraklı

- RUTGERS ÜNİVERSİTESİ'NDE geliştirilen ve Akdeniz Bölgesi iklimine yüksek ölçüde adapte olabilen seçkin yeni nesil bir çeşittir.
- Hem sıcak hem de çok soğuk koşullarda aktiftir.
- Koyu yeşil renk kış dönemlerinde de muhafaza edilir.
- Geniş taçlı yumak oluşturur. Gölgede aktif yoğunlaşma özelliği vardır.
- Poa Pratensis gibi ince yaprak dokusuna sahiptir.
- Isıya ve tuza karşı mükemmel toleranslıdır.
- Yüksek trafik toleransına sahiptir, her türlü toprak koşullarına adapte edilmiştir.
- Düşük bakım ve gübreleme.
- Yavaş-büyüme alışkanlığına ve çok düşük biçme sıklığına sahip çift-bodur tip.
- Sıcaklığa ve gölgeye toleranslıdır.
- Rulo çim çiftlikleri, futbol ve spor sahaları, engebeli golf arazileri, yarış pistleri, parklar ve evlerdeki çimenlikler için üstün seçim.



### - GOLDEN GATE

#### Sıcaklık ve kuraklığa maksimum direnç

- Rulo çim üretimi için çok uygundur.
- İnce yapraklı, sık dokuludur.
- Koyu yeşil renktedir.
- Tuzluluğa karşı yüksek toleranslıdır.
- Gölgeye yüksek toleranslıdır.
- Brown patch'a karşı yüksek toleranslıdır.
- Az bakım gerektirir.
- Sıcaklığa ve kuraklığa yüksek dayanıklıdır.



### - MERIDA

#### Güçlü bir yarı bodur

- Göze çarpan ince yaprak dokusu vardır ve yavaş büyür.
- Yaz performansı mükemmeldir.
- Kuraklığa karşı maksimum tolerans sergiler.
- Basılmaya karşı mükemmel dayanıklılık ve mükemmel canlanma gösterir.



# POA PRATENSİS

- Serin iklim çim bitkisi (C3). Çok sık, uzun ömürlü ve sert kış koşullarına dayanıklıdır.
- Bitki rizomlarla yayılır, yaprağı sandal şeklinde, düz tepeli ve alt kısmı donuk olup katlı tomurcuk içinde yapraklar dağılmıştır.
- Yavaş çimlenir.
- Özellikle pas ve strip hastalıklarına karşı mükemmel dayanıklıdır. Koyu yeşil renklidir.
- Sıcak, kuraklık ve üstüne çok basılma için uygundur.
- Endofit yönünden zengindir
- Futbol yarış pistleri, golf sahaları, peyzaj ve park alanları, rulo çim üretim alanları, yüksek standarttaki bahçeler için uygundur. Ara ekim olarak kullanılabilir.

## - NUGLADE

### Gölgeye karşı toleranslı

- NTEP ölçümlerinde birinci.
- Yüksek yoğunluk ve kalitede olup parlak koyu yeşil renklidir.
- Basılmaya karşı dayanıklılığı mükemmeldir.
- 10 mm altındaki biçme yüksekliğinde dahi kalitesi mükemmeldir.
- Bitki kalıntısı daha azdır.



## - PRAFIN

### Bakımı kolay

- Karşı en iyi dayanan Akdeniz iklim türüdür.
- Bitki kalıntısına karşı eğilimi daha azdır.
- Kuraklığa ve tuza karşı toleranslıdır.
- Biçme sıklığı düşüktür.



## - RUGBY II

### Üstün trafik toleranslı

- Ağır trafiğe sahip spor sahaları için uygundur.
- Gölgeye karşı ortalama toleranslıdır.
- Kuraklığa karşı toleranslıdır.
- Biçme yüksekliği alt sınırı 12 mm dir.



KENTUCKY BLUEGRASS	NUGLADE	PRAFIN	RUGBY II
Ekim oranı g/m <sub>2</sub>	10 - 15	10 -15	10 -15
Ara ekim oranı g/m <sub>2</sub>	20	20	20
Tohum / gram	2.497	2.702	2.702
Çimlenme süresi	17 -24	15 - 20	15 - 25
Tavsiye edilen dikim tarihi		İlkbahar-Sonbahar	
Renk	Koyu yeşil	Koyu yeşil	Koyu yeşil
Yerleşme	Ortalama	Ortalama	Ortalama hızlı
Büyüme	Yavaş	Yavaş	Yavaş
Yaprak dokusu	İnce	İnce	İnce
Yayıma aktivileri	Rizom	Rizom	Rizom
Bakım	Ortalama	Ortalama	Orta yüksek
Gübreleme gereksinimleri	Ortalama	Ortalama	Orta yüksek
Gölge toleransı	Yüksek	Orta yüksek	Yüksek
Kış dormansı	Yüksek	Yok	Yok
Hastalık direnci	Leaf spot,Rust,Summer patch,Dollar spot	Leaf spot,Rust,Summer patch,Dollar spot	Leaf spot,Rust,SMicrodochium,Dollar spot
Yenilenme Kapasitesi	Mükemmel	Çok iyi	Çok iyi
Trafik toleransı	Mükemmel	Mükemmel	Mükemmel
Isı toleransı	Mükemmel	Mükemmel	Mükemmel
Biçme yüksekliği	10 mm'den	12 mm'den	12 mm'den
Biçme sıklığı	Ortalama	Ortalama	Ortalama
Sulama gereksinimleri	Yüksek	Ortalama	Ortalama
Tuz toleransı	Ortalama	Yüksek	Yüksek
Endofitle zenginleştirilmiş	Evet	Evet	Evet

## (Cynodon Dactylon)

Sıcak iklim çimi (C4). Bir çok farklı toprak çeşidine adaptasyon sağlar.

Çimlenme için en az 18 °C toprak sıcaklığına ihtiyaç vardır.

10-12 °C'de dormant olur. Stolon ve rizomlar yatay olarak büyür. Sıcağa, tuzluluğa, kuraklığa, ve basılmaya karşı dayanıklıdır.



- Daha kısa dormansi dönemi vardır ve ilkbaharda daha erken yeşillenir.
- Boğum mesafesi daha kısadır.
- Daha az kültivasyon gereksinimi ile TIFWAY 4-19 kalitesi.
- Soğuğa yüksek tolerans. Sahilden uzak yüksek bölgelerde kullanılabilir.
- Spor sahaları, futbol, topa vuruş noktası, golf yolları, engebeli alanlar, yarış pistleri ve peyzaj alanlarında kullanımı oldukça fazladır.

# COASTAL

## COASTAL

Festuca Arundinacea TERRANO  
Lolium Perenne SUN  
Cynodon Dactylon GOBI

## % AĞIRLIK

: 35  
: 35  
: 30

### Sıcak, nemli, tuzlu, deniz kenarı sahil bölgeleri

• Sıcak ve nemli bölgelerde, kurak ve tuzlu topraklara, deniz kenarlarına uygun Akdeniz, Ege, ve Çukurova bölgeleri için yeni nesil çim varyetelerinden oluşan karışımdır.

• %40 daha az sulamaya dayanabilir. Soğuğa karşı tolerelidir ve iyi bir kış aktivitesi sağlar.

Gölgeye karşı toleransı yüksektir ve uzun ömürlüdür.

• Çok yüksek sıcaklıklarda ve nem koşullarında, her türlü toprak koşuluna uyabilen ve kısa sürede örten, az bakım gerektiren yeni nesil karışımdır.

• Kamu ve peyzaj alanlarında tatil köyleri, oteller, futbol sahaları, engebeli golf alanları, rulo çim üretim sahalarında kullanılır.







anadolucım

[www.anadolucim.com](http://www.anadolucim.com)



# Fertiline®

**TAHOMA 31**  
BERMUDAGRASS



**CARAN**

Kimya Sanayi ve Ticaret Ltd. Şti.

**Üretici:**

Caran Kimya San. ve Tic. Ltd. Şti.  
Yunus Emre Mah. 7408/6 Sk. No:40/A  
Pınarbaşı 35060 Bornova / İZMİR  
Tel: +90 232 461 57 13  
Faks: +90 232 461 57 32

**anadoluçım**

**Dağıtıcı:**

Anadolu Çim Ltd.  
Kazım Dirik Mh. 375 Sk. No: 18 K:2  
D:204 Piramit İş Merkezi Bornova / İZMİR  
Tel: +90 232 461 57 13  
Faks: +90 461 57 32

info@anadolucim.com  
www.anadolucim.com